

муниципальное унитарное предприятие
«ГОРОДСКОЙ ПРОЕКТ» г. Твери

Документация по планировке территории линейного объекта

**«Проезд от Краснофлотской набережной к гребной базе
ГБУ ДО «СДЮШОР по видам гребли имени олимпийской
чемпионки Антонины Серединой»
в Центральном районе г. Твери**

1. ПРОЕКТ ПЛАНИРОВКИ ТЕРРИТОРИИ

Раздел 1. «Проект планировки территории. Графическая часть»

Раздел 2. «Положение о размещении линейных объектов»

г. Тверь
2017г.

I. ПРОЕКТ ПЛАНИРОВКИ ТЕРРИТОРИИ ЛИНЕЙНОГО ОБЪЕКТА

**«Поезд от Краснофлотской набережной к гребной базе ГБО ДО
«СДЮШОР по видам гребли имени олимпийской чемпионки
Антонины Серединой» в Центральном районе г. Твери**

Раздел 1. «Проект планировки территории. Графическая часть»

Раздел 2. «Положение о размещении линейных объектов»

Объект 6/0211/17

Директор

Ю.Н. Иванов

Начальник проектного отдела

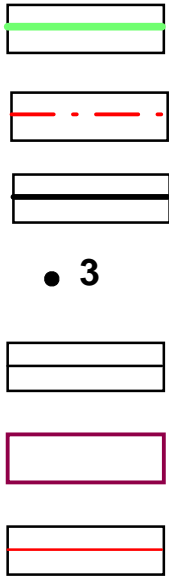
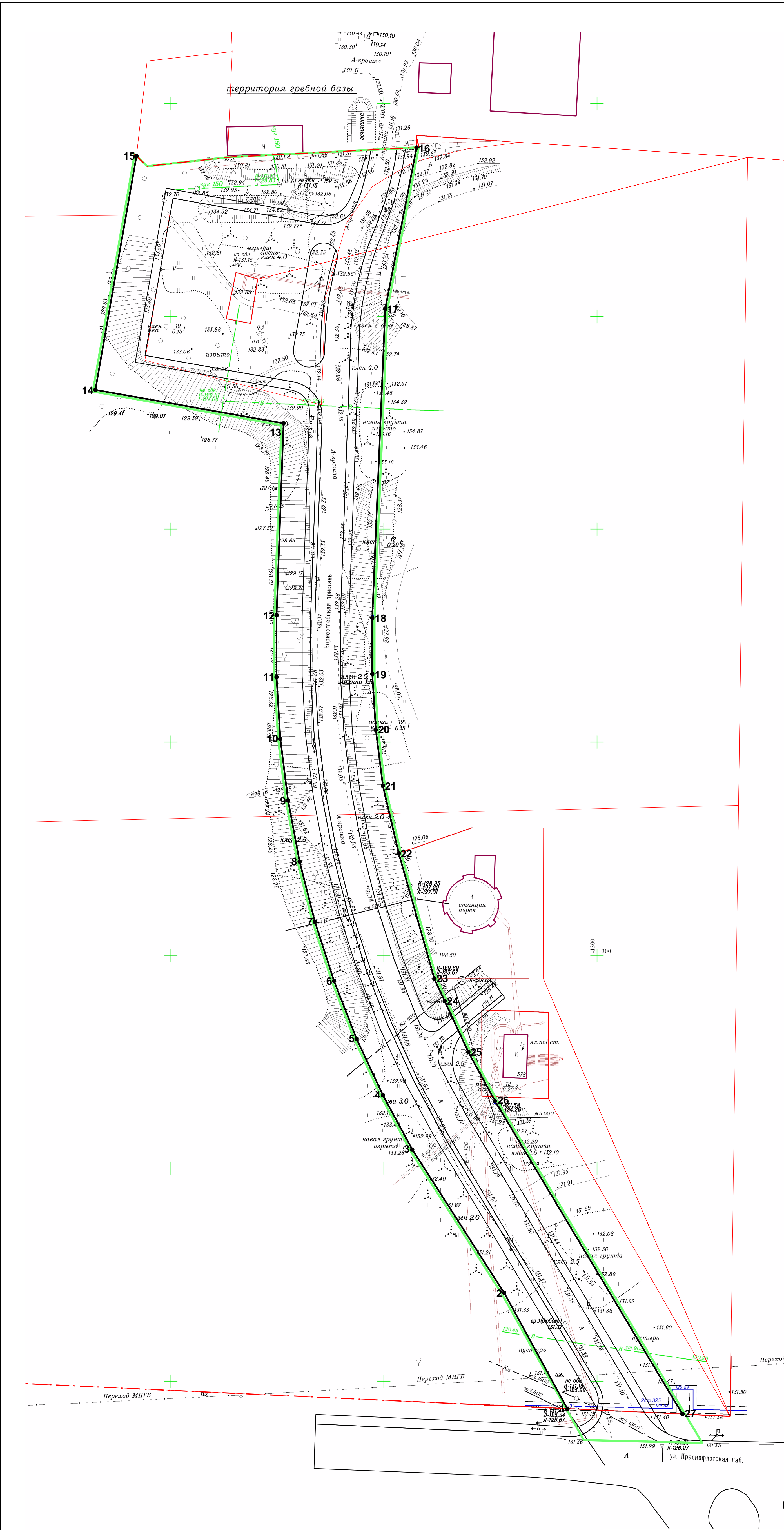
М.И. Козлова

Главный инженер проекта

М.И. Козлова

г. Тверь, 2017г.

П р и л о ж е н и я



1	291950.96	2274188.09
2	291978.09	2274173.03
3	292011.6	2274151.25
4	292024.34	2274144.26
5	292037.53	2274138.02
6	292051.07	2274132.64
7	292064.93	2274128.08
8	292079.04	2274124.4
9	292093.37	2274121.6
10	292107.84	2274119.7
11	292122.38	2274118.71
12	292136.85	2274118.63
13	292181.92	2274120.02
14	292189.55	2274075.76
15	292244.48	2274085.08
16	292246.88	2274150.87
17	292208.95	2274143.72
18	292136.36	2274141.13
19	292123.21	2274141.21
20	292110.07	2274142.11
21	292096.99	2274143.82
22	292081.15	2274147.66
23	292051.7	2274156.24
24	292046.51	2274158.67
25	292034.58	2274164.3
26	292022.81	2274170.78
27	291949.87	2274215.09

						6/0211			
						"			
						"			
					09.17				
					09.17			1.1.1	2
					09.17				
						1 : 500	" "		

СОДЕРЖАНИЕ

[illegible]

Взам. инв. №										
Подп. и дата							6/0211-ПЗ			
	Изм.	Кол.уч.	Лист	№ док.	Подпись	Дата				
	Исполн.	Козлова			10.17	Пояснительная записка			Стадия	Лист
					П				1	11
					Муниципальное унитарное предприятие «Горпроект»					

СПРАВКА

Козлова М.И.

Инв. № подл.	Подп. и дата	Взам. инв. №							Лист 2
Изм.	Кол.уч.	Лист	№ док.	Подпись	Дата	6/0211-ПЗ			

Документация по планировке территории линейного объекта «Проезд от Краснофлотской наб. к гребной базе ГБУ ДО СДЮШОР по видам гребли» в Центральном районе города Твери

2. ПОЛОЖЕНИЕ О РАЗМЕЩЕНИИ ЛИНЕЙНОГО ОБЪЕКТА

2.1. ОСНОВАНИЯ ДЛЯ ПРОЕКТИРОВАНИЯ

Данная проектная документация выполнена в соответствии с муниципальным контрактом между Департаментом архитектуры и строительства города Твери и МУП «Горпроект» №0024 от 19.09.2017г.

Основаниями для проектирования являются:

1. Задание на разработку документации по планировке территории линейного объекта «Проезд от Краснофлотской набережной к гребной базе ГБУ ДО «СДЮШОР по видам гребли имени олимпийской чемпионки Антонины Серединой» (в т.ч. ПИР)» в Центральном районе города Твери.

2. Письмо директора ГБУ «СШОР по видам гребли» Волконского А.В. от 27.09.2017 г. №276.

3. Письмо начальника Главного управления по государственной охране объектов культурного наследия Тверской области от 16.10.2017г. № 55 02/02.

2.2. ИСХОДНЫЕ ДАННЫЕ ДЛЯ ПРОЕКТИРОВАНИЯ

Документация по планировке территории была выполнена в период с сентября по ноябрь 2017г. При проектировании использовались следующие исходные данные:

1. Генеральный план города.
2. Правила землепользования и застройки г. Твери, утвержденные решением Тверской городской думы №155 от 19.16.2016г.

3. Постановление Администрации Тверской области от 14.04.2009г. №145-па «Об утверждении границ зон охраны, режимов использования земель и градостроительных регламентов объекта культурного наследия «Церковь Иоанна Предтечи 1784-1809 гг.» по адресу: город Тверь, Беляковский пер., дом 46.

2.3. ТЕХНИЧЕСКИЕ НОРМАТИВЫ

Состав и порядок разработки Проектной документации принят в соответствии с «Положением о составе и содержании проектов планировки территории, пре-

Инов. № подл.	Подп. и дата	Взам. инв. №	Тверской городской думы №155 от 19.16.2016г.																					
			3. Постановление Администрации Тверской области от 14.04.2009г. №145-па «Об утверждении границ зон охраны, режимов использования земель и градостроительных регламентов объекта культурного наследия «Церковь Иоанна Предтечи 1784-1809 гг.» по адресу: город Тверь, Беляковский пер., дом 46.																					
2.3. ТЕХНИЧЕСКИЕ НОРМАТИВЫ																								
Состав и порядок разработки Проектной документации принят в соответствии с «Положением о составе и содержании проектов планировки территории, пре-																								
<table><tr><td></td><td></td><td></td><td></td><td></td><td></td></tr><tr><td></td><td></td><td></td><td></td><td></td><td></td></tr><tr><td>Изм.</td><td>Кол.уч.</td><td>Лист</td><td>№ док.</td><td>Подпись</td><td>Дата</td></tr></table>																		Изм.	Кол.уч.	Лист	№ док.	Подпись	Дата	<div>6/0211-ПЗ</div>
Изм.	Кол.уч.	Лист	№ док.	Подпись	Дата																			
						<div>Лист 3</div>																		

Документация по планировке территории линейного объекта «Проезд от Краснофлотской наб. к гребной базе ГБУ ДО СДЮШОР по видам гребли» в Центральном районе города Твери

дусматривающих размещение одного или нескольких линейных объектов», утвержденным постановлением Правительства РФ от 12.05.2017г № 564.

Проектные решения разработаны в соответствии со следующими основными нормативными документами:

1. Градостроительный кодекс Российской Федерации;
2. Земельный кодекс Российской Федерации;
3. Водный кодекс Российской Федерации;
4. Положение о составе и содержании проектов планировки территории, подготовка которых осуществляется на основании документов территориально-го планирования Тверской области, документов территориального планирования муниципальных образований Тверской области (утверждено Постановлением администрации Тверской области от 13.11.2007 г. №335-па);
5. Областные нормативы градостроительного проектирования Тверской области, утвержденные постановлением № 283-па от 14.06.2011 г.
6. Свод правил СП 42.13330.2016. Актуализированная редакция СНиП 2.07.01-89* Градостроительство. Планировка и застройка городских и сельских поселений.

2.4. ХАРАКТЕРИСТИКА РАЙОНА ПРОЕКТИРОВАНИЯ

Строительство гребной базы ГБУ ДО СДЮШОР по видам гребли в районе Борисоглебской пристани началось в 1960 году с небольшого деревянного сарая. Все это время база строилась и развивалась, но подъездная дорога, отсыпанная еще в период строительства базы, так и осталась с грунтовым покрытием. Все, что было сделано за последнее время – это подсыпка асфальтовой крошки.

Инов. № подл.	Подп. и дата	Взам. инв. №	крошки.						Лист		
										6/0211-ПЗ	4
Изм.	Кол.уч.	Лист	№ док.	Подпись	Дата						

Подъездная дорога к гребной базе начинается с примыкания к Краснофлотской набережной в створе пер. Трудолюбия. Дорога проходит по насыпи, высота которой в среднем составляет 4,0 м. В районе примыкания организована стоянка автотранспорта. Тротуары отсутствуют. Протяженность проезда – 323 м. Ширина проезжей части – 4,5 – 6,5 м, ширина обочин – в среднем 2,0 м. Высотные отметки верха проезжей части – от 131,7 на примыкании к Краснофлотской набережной до 132,7 на подъезде к гребной базе. На всем протяжении проезда с одной стороны установлены опоры освещения.

Подъездная дорога (проезд) к гребной базе имеет два съезда: к трансформаторной подстанции и к станции перекачки. Продольный уклон съезда к станции перекачки составляет 136 ‰ при максимально возможном уклоне 80 ‰.

Перед въездом на территорию гребной базы имеется площадка, на которой когда-то находилась трансформаторная подстанция. В настоящее время ТП

Ивн. № подл.	<p>Подъездная дорога (проезд) к гребной базе имеет два съезда: к трансформаторной подстанции и к станции перекачки. Продольный уклон съезда к станции перекачки составляет 136 ‰ при максимально возможном уклоне 80 ‰.</p> <p>Перед въездом на территорию гребной базы имеется площадка, на которой когда-то находилась трансформаторная подстанция. В настоящее время ТП</p>						Лист 5
	<p>6/0211-ПЗ</p>						
	Изм.	Кол.уч.	Лист	№ док.	Подпись	Дата	
Подп. и дата							
Взам. инв. №							

Документация по планировке территории линейного объекта «Проезд от Краснофлотской наб. к гребной базе ГБУ ДО СДЮШОР по видам гребли» в Центральном районе города Твери

разрушена, площадка заросла самосевом, а на небольшом участке, свободном от зарослей, паркуются машины. Для сотрудников и тренеров парковка организована на территории самой базы.

Движение общественного транспорта отсутствует.

Территория с обеих сторон проезда сильно захламлена. С левой стороны имеется площадка с искусственно созданным рельефом, на которой тренируются спортсмены, занимающиеся экстремальными видами спорта.

Водоотвод с проезда осуществляется на рельеф.

2.5.ОСНОВНЫЕ ХАРАКТЕРИСТИКИ ЛИНЕЙНОГО ОБЪЕКТА

Наименование линейного объекта: «Проезд от Краснофлотской набережной к гребной базе ГБУ ДО «СДЮШОР по видам гребли имени олимпийской чемпионки Антонины Серединой» (в т.ч. ПИР)» в Центральном районе города Твери.

Основные характеристики линейного объекта приняты в соответствии с табл.11.6 СП 42.13330.2016. Актуализированная редакция СНиП 2.07.01-89* Градостроительство. Планировка и застройка городских и сельских поселений:

- категория – проезд;
- протяженность – 321 пм;
- ширина полосы движения – 3,0 м;
- количество полос движения – 2;
- ширина тротуара – 1,0 м;
- расчетная скорость движения – 40 км/час.
- радиусы поворота трассы в плане: R_1 – 250м; R_2 - 75м; R_3 -75м.

Объекты капитальной застройки в границах проектирования отсутствуют.

Поперечный профиль проезда см. Лист I.3.8

Перечень координат характерных точек границ зон планируемого размещения линейного объекта.

Красная линия проезда совпадает с полосой отвода и установлена преимущественно по подошве насыпи (Постановление Правительства РФ от 2 сентября 2009г. № 717 «О нормах отвода земель для размещения автомобильных дорог и (или) объектов дорожного сервиса).

Изм.	Кол.уч.	Лист	№ док.	Подпись	Дата	6/0211-ПЗ	Лист 6

Документация по планировке территории линейного объекта «Проезд от Краснофлотской наб. к гребной базе ГБУ ДО СДЮШОР по видам гребли» в Центральном районе города Твери

№ точки	X	Y
1	291950.96	2274188.09
2	291978.09	2274173.03
3	292011.60	2274151.25
4	292024.34	2274144.26
5	292037.53	2274138.02
6	292051.07	2274132.64
7	292064.93	2274128.08
8	292079.04	2274124.40
9	292093.37	2274121.60
10	292107.84	2274119.70
11	292122.38	2274118.71
12	292136.85	2274118.63
13	292181.92	2274120.02
14	292189.55	2274075.76
15	292244.48	2274085.08
16	292246.88	2274150.87
17	292208.95	2274143.72
18	292136.36	2274141.13
19	292123.21	2274141.21
20	292110.07	2274142.11
21	292096.99	2274143.82
22	292081.15	2274147.66
23	292051.70	2274156.24
24	292046.51	2274158.67
25	292034.58	2274164.30
26	292022.81	2274170.78
27	291949.87	2274215.09

Ив. № подл.	Подп. и дата					Взам. инв. №
						6/0211-ПЗ
Изм.	Кол.уч.	Лист	№ док.	Подпись	Дата	
						Лист
						7

Документация по планировке территории линейного объекта «Проезд от Краснофлотской наб. к гребной базе ГБУ ДО СДЮШОР по видам гребли» в Центральном районе города Твери

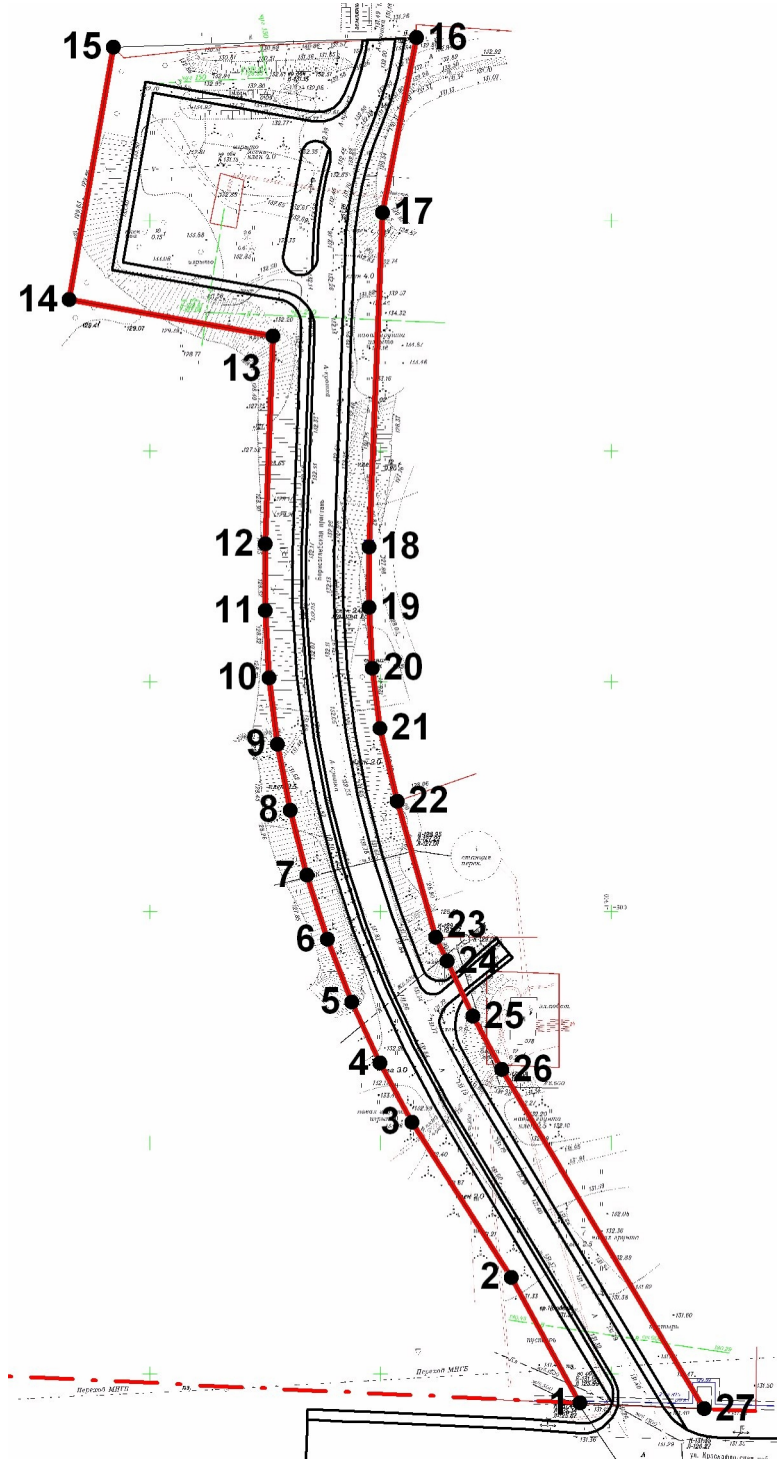


Рис. 2. Схема характерных точек красной линии.

Перед въездом на гребную базу в пределах уже существующей насыпи планируется устройство автомобильной стоянки, рассчитанной на 37 маши-

Взам. инв. №			
Подп. и дата			
Инв. № подл.			




Рис. 2. Схема характерных точек красной линии.

Перед въездом на гребную базу в пределах уже существующей насыпи планируется устройство автомобильной стоянки, рассчитанной на 37 маши-

						6/0211-ПЗ	Лист
							8
Изм.	Кол.уч.	Лист	№ док.	Подпись	Дата		

Документация по планировке территории линейного объекта «Проезд от Краснофлотской наб. к гребной базе ГБУ ДО СДЮШОР по видам гребли» в Центральном районе города Твери

но/мест автотранспорта и 4 машино/места для автобусов. Парковка необходима в связи с предстоящей реконструкцией гребной базы, которая предполагает устройство трибун для зрителей и возможность проведения соревнований по гребле различного уровня.

(Эскиз реконструкции гребной базы см. в Приложении).

Перечень координат характерных точек границ зон планируемого размещения линейных объектов, подлежащих переносу (переустройству) из зон планируемого размещения линейных объектов.

Проектом планировки территории линейного объекта предусматривается строительство проезда к гребной базе в границах существующей насыпи. Коммуникации, проложенные ранее, затронуты не будут. При возникновении необходимости устройства защиты инженерных сетей на период строительства, заложения футляров под кабельные сети либо усиления перекрытий непроходного канала теплотрассы, эти мероприятия должны быть предусмотрены в рабочей документации и согласованы с владельцами сетей.

Радиусы кривых в плане рассчитаны и вписаны в трассу так, чтобы максимально сократить объемы земляных работ и работ по переносу опор освещения. Однако опоры освещения установлены по разные стороны проезда. В рабочей документации необходимо откорректировать их местоположение.

Мероприятия по сохранению объектов культурного наследия от возможного негативного воздействия в связи с размещением линейных объектов.

В соответствии с Постановлением Администрации Тверской области от 14.04.2009г. №145-па «Об утверждении границ зон охраны, режимов использования земель и градостроительных регламентов объекта культурного наследия «Церковь Иоанна Предтечи 1784-1809 гг.» по адресу: город Тверь, Беляковский пер., дом 46, участок проектирования находится в зоне охраняемого природного ландшафта. Границы проектирования затрагивают только зоны А и Б. Согласно Постановлению, в зоне А разрешается строительство новых зданий высотой 8-10м. В зоне Б разрешается строительство зданий высотой 9-11м.

В данном проекте строительство зданий не предусматривается. Планируемое размещение линейного объекта (проезда) будет полностью расположено в пределах существующей насыпи. Увеличение высоты насыпи так же не планируется, возможна некоторая срезка насыпи для обеспечения нормативного уклона съезда к станции перекачки.

Инов. № подл.	Подп. и дата	Взам. инв. №	<p>14.04.2009г. №145-па «Об утверждении границ зон охраны, режимов использования земель и градостроительных регламентов объекта культурного наследия «Церковь Иоанна Предтечи 1784-1809 гг.» по адресу: город Тверь, Беляковский пер., дом 46, участок проектирования находится в зоне охраняемого природного ландшафта. Границы проектирования затрагивают только зоны А и Б. Согласно Постановлению, в зоне А разрешается строительство новых зданий высотой 8-10м. В зоне Б разрешается строительство зданий высотой 9-11м.</p> <p>В данном проекте строительство зданий не предусматривается. Планируемое размещение линейного объекта (проезда) будет полностью расположено в пределах существующей насыпи. Увеличение высоты насыпи так же не планируется, возможна некоторая срезка насыпи для обеспечения нормативного уклона съезда к станции перекачки.</p>					
Изм.	Кол.уч.	Лист	№ док.	Подпись	Дата	6/0211-ПЗ		Лист 9

Документация по планировке территории линейного объекта «Проезд от Краснофлотской наб. к гребной базе ГБУ ДО СДЮШОР по видам гребли» в Центральном районе города Твери

Вывод: строительство проезда от Краснофлотской набережной к гребной базе ГБУ ДО «СДЮШОР по видам гребли имени олимпийской чемпионки Антонины Серединой» не требует дополнительных мероприятий по сохранению объектов культурного наследия.

Информация о необходимости мероприятий по охране окружающей среды.

Мероприятия по охране окружающей среды при строительстве и эксплуатации проезда от Краснофлотской набережной до гребной базы заключаются в предотвращении попадания загрязненных ливневых стоков с проезжей части проезда в р. Волга. С этой целью продольный уклон проезда на расстоянии 303 м запроектирован в сторону Краснофлотской набережной, где имеются дождеприемные колодцы и проходит коллектор ливневой канализации $d = 1000\text{м}$. Величина продольного уклона составляет $4^0/00$.

Высотные отметки насыпи участка, на котором будет размещена парковка, позволяют организовать сток ливневых и талых вод по проезду и далее в ливневую канализацию.

Для предотвращения попадания стока ливневых вод с проезда на прилегающую территорию вдоль всей проезжей части предусмотрена установка бетонного бортового камня.

Продольный уклон проезда на расстоянии 19 м от въезда на гребную базу направлен в сторону территории базы. Это связано с тем, что сама территория базы расположена значительно ниже проезда. Предпроектными разработками, выполненными ООО «Онега» по реконструкции гребной базы, предполагается устройство локальных очистных сооружений (чертеж см. в Приложении).

Информация о необходимости осуществления мероприятий по защите территории от чрезвычайных ситуаций природного и техногенного характера.

Информация о возможных источниках возникновения чрезвычайных ситуаций в зоне предполагаемого строительства проезда получена из раздела «ГОЧС» к генеральному плану г.Твери (том 34-69/12-ГОЧС).

Проектируемый проезд имеет ширину проезжей части 6,0 м, что обеспечивает беспрепятственный проезд пожарных машин. При выполнении рабочего проекта конструкция дорожной одежды должна быть рассчитана на нагрузку от пожарных автомобилей (не менее 16 тонн на ось).

К рекам и водоемам должна быть предусмотрена подъезда для забора воды пожарной техникой в соответствии с требованиями нормативных документов по пожарной безопасности.

Инв. № подл.	Подп. и дата	Взам. инв. №	<u>территории от чрезвычайных ситуаций природного и техногенного характера.</u>																											
			Информация о возможных источниках возникновения чрезвычайных ситуаций в зоне предполагаемого строительства проезда получена из раздела «ГОЧС» к генеральному плану г.Твери (том 34-69/12-ГОЧС).																											
			Проектируемый проезд имеет ширину проезжей части 6,0 м, что обеспечивает беспрепятственный проезд пожарных машин. При выполнении рабочего проекта конструкция дорожной одежды должна быть рассчитана на нагрузку от пожарных автомобилей (не менее 16 тонн на ось).																											
К рекам и водоемам должна быть предусмотрена подъезда для забора воды пожарной техникой в соответствии с требованиями нормативных документов по пожарной безопасности.																														
<table><tr><td></td><td></td><td></td><td></td><td></td><td></td><td colspan="3" rowspan="3">6/0211-ПЗ</td><td rowspan="3">Лист 10</td></tr><tr><td></td><td></td><td></td><td></td><td></td><td></td></tr><tr><td>Изм.</td><td>Кол.уч.</td><td>Лист</td><td>№ док.</td><td>Подпись</td><td>Дата</td></tr></table>															6/0211-ПЗ			Лист 10							Изм.	Кол.уч.	Лист	№ док.	Подпись	Дата
						6/0211-ПЗ			Лист 10																					
Изм.	Кол.уч.	Лист	№ док.	Подпись	Дата																									

Документация по планировке территории линейного объекта «Проезд от Краснофлотской наб. к гребной базе ГБУ ДО СДЮШОР по видам гребли» в Центральном районе города Твери

Территория проектируемого проезда не находится в зоне возможного распространения завалов от зданий – «желтых» линий.

**2.6. ОСНОВНЫЕ РЕШЕНИЯ ПО ОБЕСПЕЧЕНИЮ УСЛОВИЙ
ЖИЗНЕДЕЯТЕЛЬНОСТИ МАЛОМОБИЛЬНЫХ ГРУПП
НАСЕЛЕНИЯ**

Для обеспечения удобства передвижения престарелых людей и инвалидов проектом в соответствии со СНиП 2.07.01-98 и ВСН 62-91 предусмотрены следующие мероприятия:

- пересечение тротуаров с въездами в одном уровне;
- ширина тротуаров обеспечивает беспрепятственное движение пешеходов и инвалидов в коляске;
- высота бортового камня в зоне пешеходного перехода не превышает 4 см;
- поперечный уклон тротуара в зоне рампы пешеходного перехода 10‰;
- максимальный продольный уклон тротуара 20‰.

Инов. № подл.						Подп. и дата	Взам. инв. №	
						6/0211-ПЗ		Лист
								11
Изм.	Кол.уч.	Лист	№ док.	Подпись	Дата			

муниципальное унитарное предприятие
«ГОРОДСКОЙ ПРОЕКТ» г. Твери

Документация по планировке территории линейного объекта

**«Проезд от Краснофлотской набережной к гребной базе
ГБУ ДО «СДЮШОР по видам гребли имени олимпийской
чемпионки Антонины Серединой»
в Центральном районе г. Твери**

1. ПРОЕКТ ПЛАНИРОВКИ ТЕРРИТОРИИ

**Раздел 3. «Материалы по обоснованию проекта планировки территории.
Графическая часть.»**

**Раздел 4. «Материалы по обоснованию проекта планировки территории.
Пояснительная записка.»**

г. Тверь
2017г.

I. ПРОЕКТ ПЛАНИРОВКИ ТЕРРИТОРИИ ЛИНЕЙНОГО ОБЪЕКТА

**«Проезд от Краснофлотской набережной к гребной базе ГБО ДО
«СДЮШОР по видам гребли имени олимпийской чемпионки
Антонины Серединой» в Центральном районе г. Твери**

**Раздел 3. «Материалы по обоснованию проекта планировки территории.
Графическая часть.»**

**Раздел 4. «Материалы по обоснованию проекта планировки территории.
Пояснительная записка.»**

Объект 6/0211/17

Директор

Ю.Н. Иванов

Начальник проектного отдела

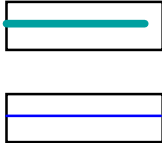
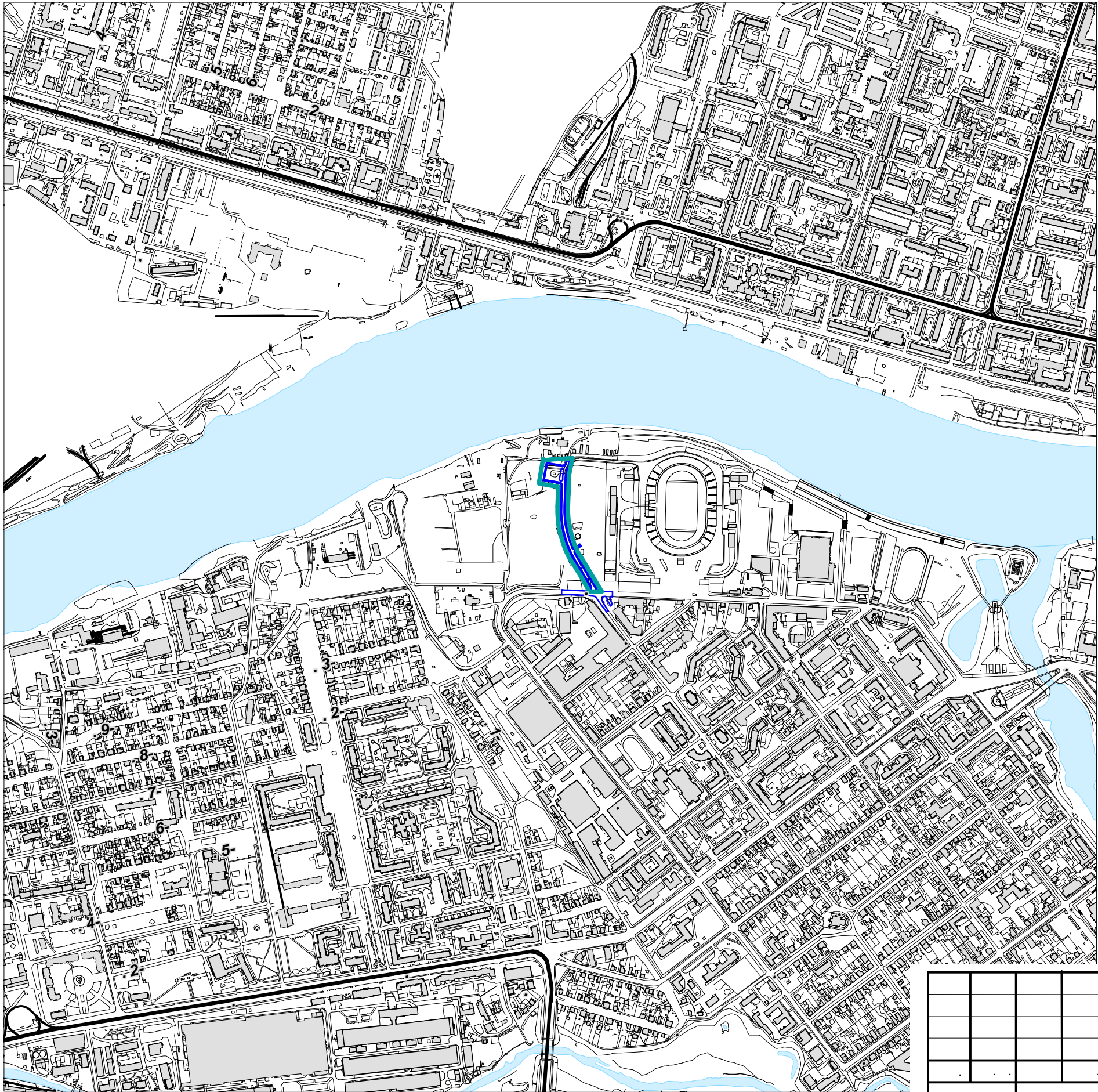
М.И. Козлова

Главный инженер проекта

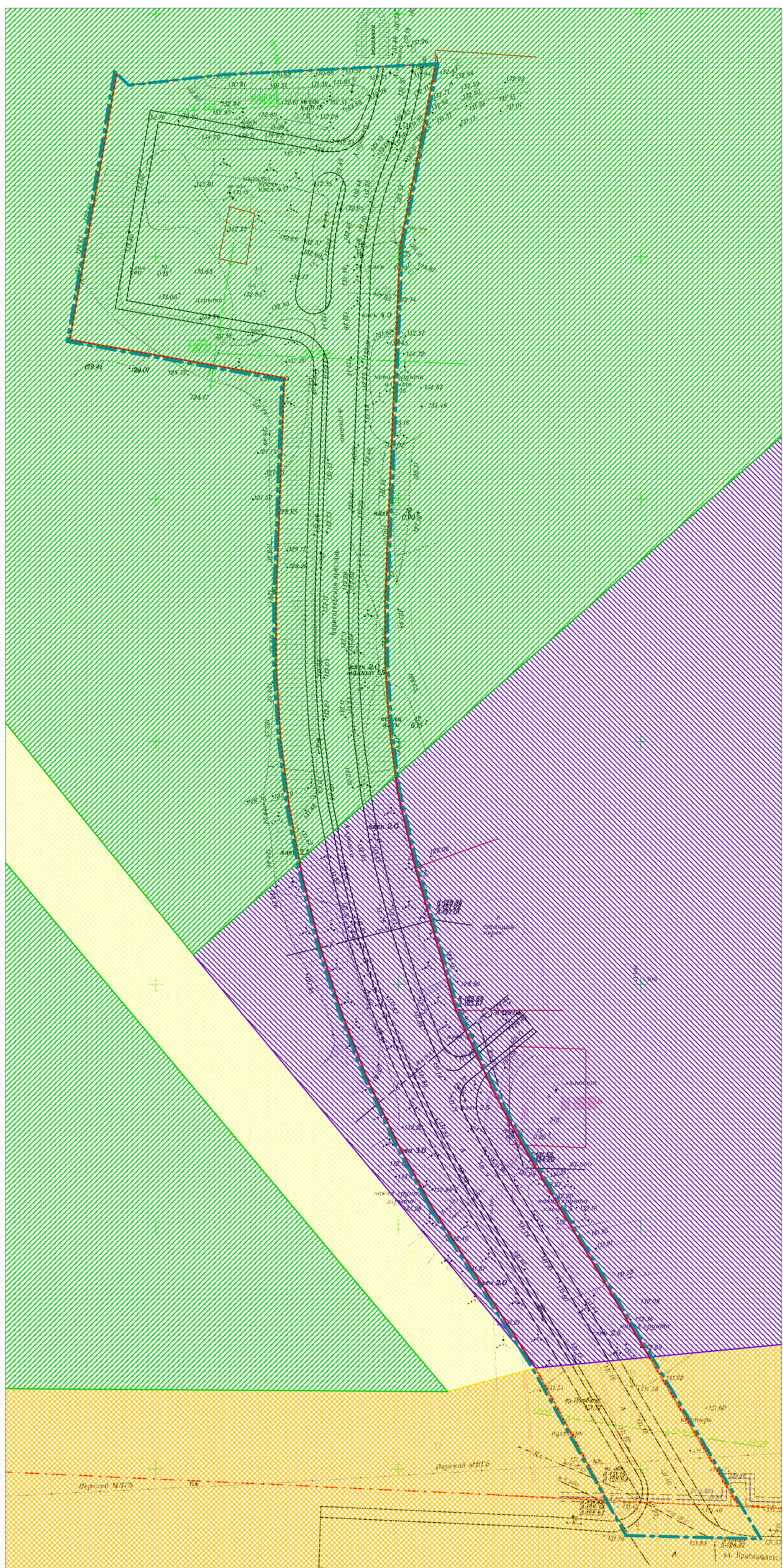
М.И. Козлова

г. Тверь, 2017г.

П р и л о ж е н и я



						6/0211			
						" "			
						3.			
					10.17 .				
					10.17 .				
						1 : 10000		I.3.1	8
					10.17 .				
						" "			



-

|| || _

III

III II -

11

1784 - 1809 ."

1. "1784 - 1809". 14.04.2009.
2. " ().
3. " ().
4. 5.5.1 25.06.2002. 73 - " ().

[illegible]

**Документация по планировке территории линейного объекта
«Проезд от Краснофлотской наб. к гребной базе ГБУ ДО СДЮ-
ШОР по видам гребли» в Центральном районе города Твери**

СОДЕРЖАНИЕ

<i>Наименование документа</i>	<i>Номер страницы</i>
Раздел 3. Материалы по обоснованию проекта планировки территории. Графическая часть.	
3.1. схема расположения элемента планировочной структуры на территории г. Твери, М 1 : 5000	I.3.1
3.2. схема использования территории в период подготовки проекта плани- ровки территории, М 1 : 1000	I.3.2
3.3. схема организации улично-дорожной сети и движения транспорта	I.3.3
3.4. схема вертикальной планировки территории, инженерной подготовки и инженерной защиты территории	I.3.4
3.5. схема границ территорий объектов культурного наследия	I.3.5
3.6. схема границ зон с особыми условиями использования территорий	I.3.6
3.7. схема границ территорий, подверженных риску возникновения чрезвы- чайных ситуаций природного и техногенного характера	I.3.7
3.8. схема конструктивных и планировочных решений (поперечный профиль проезда)	I.3.8
Раздел 4. Пояснительная записка.	
4.1. Описание природно-климатических условий территории, в отношении которой разрабатывается ППТ	2
1. Ветер	2
2. Температура	4
3. Осадки	5
4. Испаряемость	5
5. Снежный покров	5
6. Влажность воздуха	6
7. Туманы	6
8. Атмосферное давление	6
9. Облачность	6
10. Атмосферные явления	7
11. Климатические параметры холодного периода года	7
12. Климатические параметры теплого периода года	7
13. Солнечная радиация	8
4.2. Рельеф	8
4.3. обоснование определения границ зон планируемого размещения линей- ного объекта	9

Взам. инв. №

Подп. и дата

Инв. № подл.

6/0211/17-ПЗ

Изм.	Кол.уч.	Лист	№ док.	Подпись	Дата
Исполн.		Козлова			10.17

Пояснительная записка

Стадия	Лист	Листов
П	1	10
Муниципальное унитарное предприятие «Горпроект»		

Документация по планировке территории линейного объекта «Проезд от Краснофлотской наб. к гребной базе ГБУ ДО СДЮ- ШОР по видам гребли» в Центральном районе города Твери

4.1 ПРИРОДНО - КЛИМАТИЧЕСКИЕ УСЛОВИЯ

Климат территории умеренно-континентальный. Годовая амплитуда температуры по г. Твери 27,8 °С, среднегодовая температура 3,8 °С, количество осадков за год 650 мм, относительная влажность воздуха наиболее холодного месяца 85%, наиболее жаркого - 75%. Сейсмические процессы, способные повлиять на устойчивость зданий и сооружений, отсутствуют.

1. Ветер

Баланс солнечной радиации (приход и расход тепла) не является решающим для термического режима. В значительной мере термический режим зависит от условий циркуляции воздушных масс. Для большей части Европейской территории России преобладающим является перенос теплых воздушных масс с запада. Для г. Твери характерно преобладание ветров юго-западного направления:

Направление	С	СВ	В	ЮВ	Ю	ЮЗ	З	СЗ	штиль
Повторяемость, %	9	8	8	8	15	23	16	13	6

Средняя и максимальная скорости ветра (м/с) по месяцам:

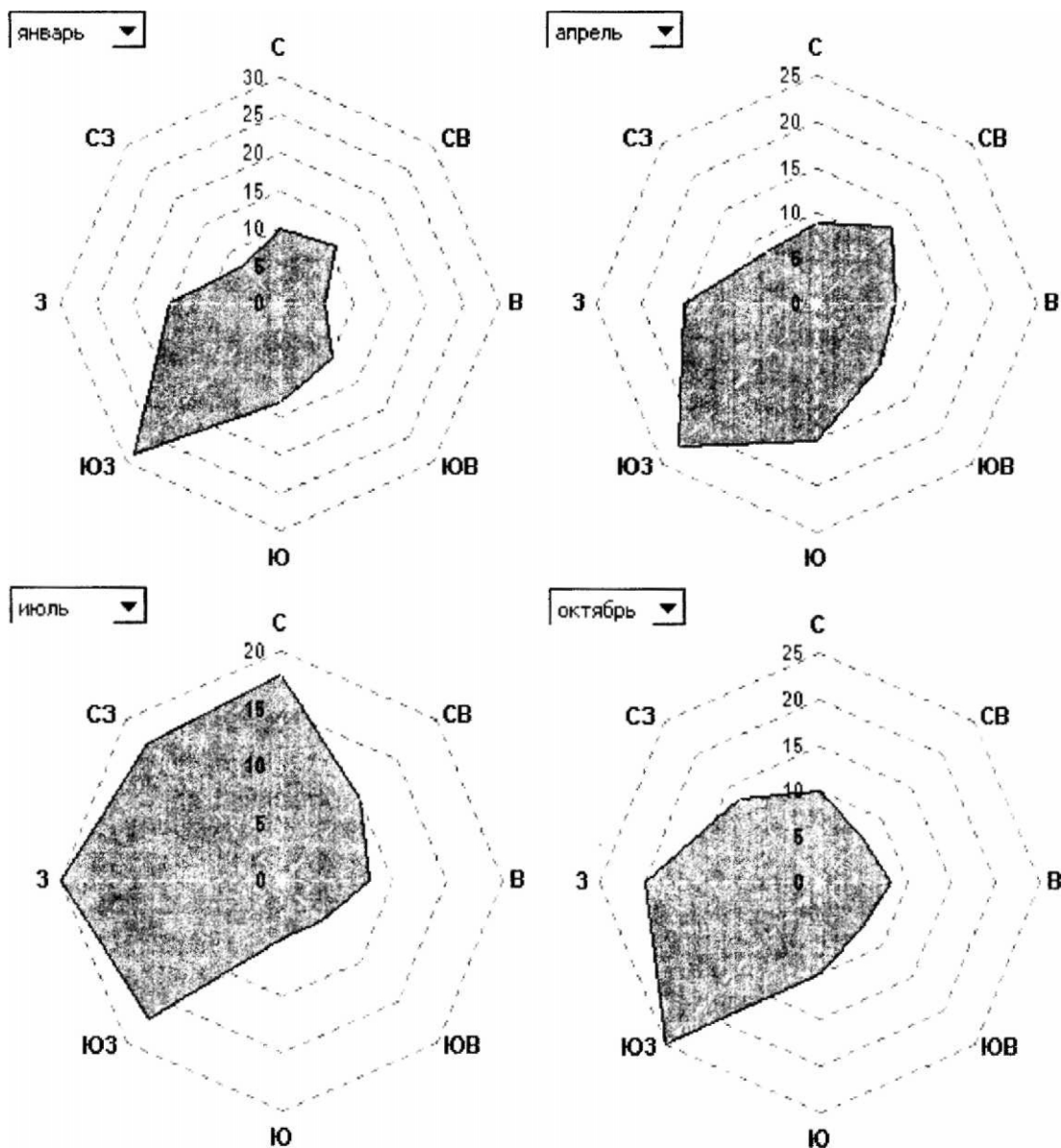
Месяц	I	II	III	IV	V	VI	VII	VIII	IX	X	XI	XII	год
Средняя скорость	4,3	4,2	4,2	3,9	3,8	3,4	3,2	3,1	3,5	4,0	4,5	4,5	3,8
Максимальная скорость	20	20	20	18	20	20	17	17	20	20	20	20	20
Порыв			25	24	24		22	18		25	22	24	25

Скорость ветра, вероятность превышения которой не превышает 5% (U*) -8 м/с. Число дней с сильным ветром (более 15 м/с).

Месяц	I	II	III	IV	V	VI	VII	VIII	IX	X	XI	XII	год
Среднее число дней	2,4	1,9	1,3	0,6	1,0	0,8	0,7	0,4	0,6	0,2	1,3	1,1	1,2
Наибольшее число дней	7	3	8	4	6	5	4	2	4	3	4	6	30

Изм.	Кол.уч.	Лист	№ док.	Подпись	Дата
------	---------	------	--------	---------	------

**Документация по планировке территории линейного объекта
«Проезд от Краснофлотской наб. к гребной базе ГБУ ДО СДЮ-
ШОР по видам гребли» в Центральном районе города Твери**



Определяющее значение на климат Тверской области имеют воздух умеренных широт и арктический воздух, несколько меньшее значение имеет тропический воздух.

Континентальный воздух умеренных широт является господствующей в области воздушной массой, формируется или над территорией области, или приходит из других районов. Летом он является для данной территории теплой воздушной массой, зимой - холодной. Морской воздух умеренных широт приходит из районов Атлантического океана. В зимний период он вызывает потепление, летом - похолодание. Воздух умеренных широт приносит наибольшее количество осадков.

Арктический воздух приходит из района северных морей, является холодным в течение всего года.

Инов. № подл.	Подп. и дата	Взам. инв. №
---------------	--------------	--------------

Изм.	Кол.уч.	Лист	№ док.	Подпись	Дата
------	---------	------	--------	---------	------

6/0211/17-ПЗ

Лист
3

Документация по планировке территории линейного объекта «Проезд от Краснофлотской наб. к гребной базе ГБУ ДО СДЮ- ШОР по видам гребли» в Центральном районе города Твери

Тропический воздух приходит, главным образом, из Азии, является теплым в течение всего года. Вхождение воздушных масс в Тверскую область протекает достаточно интенсивно и сопровождается в соответствующих случаях хорошо выраженными циклонами с фронтальными разделами. Нормативное значение ветрового давления 0,23 кПа (СНиП 2.01.07-85).

2. Температура

Минимальные температуры приходятся на январь и февраль, максимальные - на июль и август.

Средние температуры по месяцам (°С):

Месяц		I	II	V		I	II	III	X		I	II	од
Средне- месячная темпе- ратура	1 0, 5	9, 4	4, 6	,1	1, 2	5, 7	7, 3	5, 8	0, 2	,0	1, 8	6, 6	,8
Абсо- лютный мак- симум			5	7	0	4	6	6	3	3	3		6
Абсо- лютный ми- нимум	5 0	4 2	3 8	2 1	7	2	3	2	7	1 7	2 9	4 4	5 0

Абсолютный минимум -50°С, абсолютный максимум 36°С. Средняя максимальная температура июля +23,0 С. Средняя минимальная температура января -14,4 °С. Средняя многолетняя дата первого заморозка 11 августа. Средняя многолетняя дата последнего заморозка 11 июня. Средняя продолжительность летнего периода 112 дней. Средняя продолжительность периода с устойчивыми морозами 121 день, начало 1 декабря, окончание 31 марта.

Средняя продолжительность периода со средней суточной температурой выше 15 °С - 58 дней. Средняя продолжительность вегетационного периода 170 дней. Среднее количество дней с оттепелью: ноябрь - 17,7; декабрь - 8,1; январь- 5,8; февраль - 5,0; март -15,2.

Переход через:	Весна	Осень
0°С	04.04	04.11
+5°С	22.04	09.10
+10°С	10.05	14.09
+15°С	19.06	17.08
-5°С	17.03	29.11
-10°С	11.02	12.01

Период с температурой выше 0°С - 213 дней.

Продолжительность периода с устойчивыми морозами - 105 дней, начало 26 ноября, конец 10 марта.

Изн. № подл.	Подп. и дата	Взам. инв. №
--------------	--------------	--------------

						6/0211/17-ПЗ	Лист
							4
Изм.	Кол.уч.	Лист	№ док.	Подпись	Дата		

Документация по планировке территории линейного объекта «Проезд от Краснофлотской наб. к гребной базе ГБУ ДО СДЮ- ШОР по видам гребли» в Центральном районе города Твери

Понижения температуры связаны обычно с вторжением арктического воздуха, повышения во все сезоны связаны с вторжением теплых воздушных масс (в теплый период - тропических, в холодный - морских умеренных широт).

3. Осадки

Значение осадков как элемента климата велико. В течение года максимум приходится на летние месяцы:

Месяц	I	II	III	IV	V	VI	VII	VIII	IX	X	XI	XII	го д
Среднее кол-во осадков, всего	39	36	37	37	53	75	89	74	62	54	48	46	650
в том числе:													
Жидких	1	-	4	17	50	75	89	74	61	40	14	6	431
Твердых	32	28	21	6	-	-	-			3	18	24	132
Смешанных	6	8	12	14	3	-	-	-	1	11	16	16	87

Максимальное количество осадков за год 885 мм. Минимальное количество осадков за год 348 мм. Средняя повторяемость морозящих осадков 15 дней в году.

4. Испаряемость

Месяц	I	II	III	IV	V	VI	VII	VIII	IX	X	XI	XII	го д
Испаряемость, мм	6	1	16	38	79	88	83	63	42	23	13	8	466

Количество осадков превышает испарение на 184 мм в год, т.е. г. Тверь находится в зоне избыточного увлажнения.

5. Снежный покров

Месяц	I	II	III	IV	V	VI	VII	VIII	IX	X	XI	XII
Средняя высота, см	49	81	99	36	-	-		-	-	-	3	23
Средняя глубина промерзания, см	46	57	63								20	32

Изм.	Кол.уч.	Лист	№ док.	Подпись	Дата
------	---------	------	--------	---------	------

**Документация по планировке территории линейного объекта
«Проезд от Краснофлотской наб. к гребной базе ГБУ ДО СДЮ-
ШОР по видам гребли» в Центральном районе города Твери**

Средняя многолетняя дата образования устойчивого снежного покрова - 1 декабря. Сред-
няя многолетняя дата разрушения устойчивого снежного покрова - 4 апреля. Среднее число
дней со снежным покровом - 125.

6. Влажность воздуха

Месяц	I	II	III	IV	V	VI	VII	VIII	IX	X	XI	XII	го д
Относительная влажность, %	8 5	8 3	7 9	7 3	6 8	7 0	7 5	7 8	8 2	8 4	8 6	8 7	7 9
Абсолютная влажность, гПа	2, 8	3, 0	3, 8	6, 1	9, 0	1 2, 5	1 4, 7	1 3, 9	1 0, 3	7, 1	5, 0	3, 7	7, 7

7. Туманы

Месяц		I	II	V		I	II	III	X		I	II	о д
Среднее число дней с ту- манами													9

8. Атмосферное давление на уровне метеостанции «Тверь»

Месяц	I	II	III	IV	V	VI	VII	VIII	IX	X	XI	XII	го д
Давление, гПа	99 2, 2	99 8, 6	99 8, 1	99 7, 1	99 8, 1	99 5, 4	99 4, 6	99 5, 4	99 7, 4	99 8, 8	99 8, 8	99 8, 3	99 7, 5

9. Облачность. Среднее число ясных и пасмурных дней по общей облачности:

Месяц	I	II	III	IV	V	VI	VII	VIII	IX	X	XI	XII	год
Ясные	2, 5	2, 9	2, 1	2, 1	2, 6	1, 3	1, 6	1, 6	1, 6	0, 9	0, 4	0, 6	20,2
Пасмур- ные	16 ,3	14 3	15 ,5	13	99	8, 5	97	8, 7	11 ,4	18 3	22 ,1	22	170, 2

Среднемесечное и годовое количество общей и нижней облачности (баллы):

Месяц	I	II	III	IV	V	VI	VII	VIII	IX	X	XI	XII	го д
Общая облачность	7, 9	7, 5	7, 1	6, 8	6, 4	6, 4	6, 4	6, 5	6, 9	8, 0	8, 5	8, 6	7, 3
Нижняя облачность	6, 5	6, 0	5, 2	4, 7	4, 4	43	4, 5	4, 5	53	6, 7	7, 6	7, 7	5, 7

Изм.	Кол.уч.	Лист	№ док.	Подпись	Дата
------	---------	------	--------	---------	------

6/0211/17-ПЗ

Лист
6

**Документация по планировке территории линейного объекта
«Проезд от Краснофлотской наб. к гребной базе ГБУ ДО СДЮ-
ШОР по видам гребли» в Центральном районе города Твери**

10. Атмосферные явления

Месяц	I	II	III	IV	V	VI	VI I	VI II	I X	X	X I	XI I	го д
Среднее число дней с грозой	-	-	-	0, 7	4	7	8	5	1	0, 05	0, 02		26
Среднее число дней с метелью	8	7	6	1	-	-	-	-	-	0, 7	4	6	33
Среднее число дней с градом	-	-	0, 01	0, 2	0, 3	0, 5	0, 3	0, 2	0, 08	0, 04	0, 01	-	1, 6
Среднее число дней с обледене- нием всех видов	10	7	4	0, 3						0, 8	5	10	37

11. Климатические параметры холодного периода года

- Температура воздуха наиболее холодных суток обеспеченностью 0,98 -37 °С
- Температура воздуха наиболее холодных суток обеспеченностью 0,92-33 °С
- Температура воздуха наиболее холодной пятидневки обеспеченностью 0,98 -33 °С
- Температура воздуха наиболее холодной пятидневки обеспеченностью 0,92 -29 °С
- Температура воздуха обеспеченностью 0,94-15 °С
- Абсолютная минимальная температура воздуха -50 °С
- Средняя суточная амплитуда температуры воздуха наиболее холодного месяца 7,2 °С
- Продолжительность периода со средней суточной температурой воздуха $< 0\text{ }^{\circ}\text{C}$ 146 суток
- Средняя температура периода со средней суточной температурой воздуха $< 0\text{ }^{\circ}\text{C}$ -6,4 °С
- Продолжительность периода со средней суточной температурой воздуха $< 8\text{ }^{\circ}\text{C}$ 218 суток
- Средняя температура периода со средней суточной температурой воздуха $< 8\text{ }^{\circ}\text{C}$ -3,0 °С
- Продолжительность периода со средней суточной температурой воздуха $< 10\text{ }^{\circ}\text{C}$ 236 суток
- Средняя температура периода со средней суточной температурой воздуха $< 10^{\circ}\text{C}$ -2,0°С
- Средняя месячная относительная влажность воздуха наиболее холодного месяца 85 %
- Средняя месячная относительная влажность воздуха в 15 ч наиболее холодного месяца 85%
- Количество осадков за ноябрь-март 206 мм
- Преобладающее направление ветра за декабрь-февраль ЮЗ.
- Максимальная из средних скоростей ветра по румбам за январь 6,2 м/с
- Средняя скорость ветра за период со средней суточной температурой воздуха $< 8\text{ }^{\circ}\text{C}$ 4,1 м/с

12. Климатические параметры теплого периода года

- Барометрическое давление 995 гПа
- Температура воздуха обеспеченностью 0,9520,6 °C

Ивн. № подл.	Подп. и дата	Взам. инв. №	<ul style="list-style-type: none">Средняя температура периода со средней суточной температурой воздуха < 8 °С-3,0 °СПродолжительность периода со средней суточной температурой воздуха < 10 °С 236 сутокСредняя температура периода со средней суточной температурой воздуха < 10°С-2,0°ССредняя месячная относительная влажность воздуха наиболее холодного месяца 85 %Средняя месячная относительная влажность воздуха в 15 ч наиболее холодного месяца 85%Количество осадков за ноябрь-март 206 ммПреобладающее направление ветра за декабрь-февраль ЮЗ.Максимальная из средних скоростей ветра по румбам за январь 6,2 м/сСредняя скорость ветра за период со средней суточной температурой воздуха < 8 °С4,1 м/с <p>12. Климатические параметры теплого периода года</p> <ul style="list-style-type: none">Барометрическое давление 995 гПаТемпература воздуха обеспеченностью 0,9520,6 °С						Лист 7												
			<div><div><table><tr><td></td><td></td><td></td><td></td><td></td><td></td></tr><tr><td>Изм.</td><td>Кол.уч.</td><td>Лист</td><td>№ док.</td><td>Подпись</td><td>Дата</td></tr></table></div><div>6/0211/17-ПЗ</div></div>													Изм.	Кол.уч.	Лист	№ док.	Подпись	Дата
Изм.	Кол.уч.	Лист	№ док.	Подпись	Дата																

Документация по планировке территории линейного объекта «Проезд от Краснофлотской наб. к гребной базе ГБУ ДО СДЮ- ШОР по видам гребли» в Центральном районе города Твери

- Температура воздуха обеспеченностью 0,9824,8 °С
- Средняя максимальная температура воздуха наиболее теплого месяца 23,0 °С
- Абсолютная максимальная температура воздуха 36,0 °С
- Средняя суточная амплитуда температуры воздуха наиболее теплого месяца 11,1 °С
- Средняя месячная относительная влажность воздуха наиболее теплого месяца 75 %
- Средняя месячная относительная влажность воздуха в 15 ч наиболее теплого месяца 59 %
- Количество осадков за апрель-октябрь 444 мм
- Суточный максимум осадков 68 мм
- Преобладающее направление ветра за июнь-август - Западное
- Минимальная из средних скоростей ветра по румбам за июль 0 м/с.

13. Солнечная радиация

Суммарная солнечная радиация (прямая и рассеянная) на горизонтальную поверхность при безоблачном небе:

Месяц	I	II	III	IV	V	VI	VI I	VI II	IX	X	XI	XI I
Суммарная радиация, МДж/м*	11 3	22 0	46 7	65 0	84 0	87 3	87 5	69 5	48 6	26 7	12 7	84

Суммарная солнечная радиация (прямая и рассеянная) на вертикальную поверхность при безоблачном небе (МДж/м²):

Ориента-ция	Ме-сяц	I	II	III	IV	V	VI	VI I	VI II	IX	X	XI	XI I
С					10 6	18 3	22 3	21 5	12 7				
СВ/СЗ				13 0	23 6	32 6	37 5	35 0	26 4	18 5	95		
В/З		10 4	18 7	32 7	48 0	52 8	54 1	54 1	46 6	36 6	23 9	13 9	93
ЮВ/ЮЗ		31 3	39 4	55 6	59 2	60 7	55 0	54 2	56 7	54 7	47 6	34 6	25 4
Ю		42 5	52 8	67 3	63 8	54 1	46 9	50 1	55 2	60 8	59 8	48 6	40 0

4.2.РЕЛЬЕФ

В структурно - геоморфологическом отношении территория области, как часть древней Восточно-Европейской (Русской) равнины, определяется как платформенная пластово-денудационная равнина, сильно всхолмленная или слегка волнистая. Современный рельеф сформировался в результате эрозионно-аккумулятивной деятельности нескольких стадий оледенений. -

Формирование современного рельефа началось после регрессии последнего морского бассейна. После ухода моря до начала четвертичного периода территория подвергалась интенсивному эрозионному расчленению, к началу четвертичного периода ее поверхность была

Изм.	Кол.уч.	Лист	№ док.	Подпись	Дата
------	---------	------	--------	---------	------

Изм.	Кол.уч.	Лист	№ док.	Подпись	Дата	6/0211/17-ПЗ	Лист 8
------	---------	------	--------	---------	------	--------------	-----------

Документация по планировке территории линейного объекта «Проезд от Краснофлотской наб. к гребной базе ГБУ ДО СДЮ- ШОР по видам гребли» в Центральном районе города Твери

расчленена довольно сложной и глубокой речной системой. Морены окского и днепровского оледенений и связанные с ними водноледниковые отложения значительно сnivelировали рельеф, выполнив древние долины. Морены последующих Московского и Калининского оледенений легли на выровненную поверхность, сформировав пологоволнистую равнину. В эпоху валдайского оледенения в долинах рек сформировались вторая и первая надпойменные террасы, а к концу верхнечетвертичного времени оформился уступ от первой надпойменной террасы к пойме. В голоцене происходит накопление пойменного аллювия и формирование террасных болотных массивов.

Современные рельефообразующие процессы проявляются слабо, следов эрозионной деятельности поверхностных вод в пределах исследованной территории не отмечено, за исключением боковой и донной эрозии крупных рек.

В геоморфологическом отношении участок находится в Волго-Тверецкой части Верхневолжского геоморфологического района, в пределах второй надпойменной террасы реки Волги.

Поверхность участка на месте проектируемого проезда отсыпана техногенными грунтами. Высота насыпи в среднем составляет 4,0 м. Отметки верха насыпи колеблются от 131,32 до 132,8 м.абс. Строительство объектов ведется на незастроенной части территории.

4.3. ОБОСНОВАНИЕ ОПРЕДЕЛЕНИЯ ГРАНИЦ ЗОН ПЛАНИРУЕМОГО РАЗМЕЩЕНИЯ ЛИНЕЙНЫХ ОБЪЕКТОВ

Территория проектирования примыкает к магистральной улице районного значения Краснофлотская набережная. В настоящее время от Краснофлотской набережной до гребной базы движение транспорта и пешеходов осуществляется по грунтовой дороге, отсыпанной при строительстве самой базы. Покрытие проезжей части – временное (асфальтовая крошка), пешеходные дорожки и тротуары отсутствуют.

Параметры проектирования установлены в соответствии с СП 42.13330.2016. Актуализированная редакция СНиП 2.07.01-89* «Градостроительство. Планировка и застройка городских и сельских поселений», табл. 11.6.

Протяженность проезда 321,8 м. Проезжая часть проезда запроектирована с учетом максимального использования существующей насыпи. Ширина проезжей части – 6,0 м. Тротуар предусмотрен односторонний шириной 1,0 м. Местоположение тротуара относительно проезжей части установлено исходя из безопасности движения пешеходов, в основном детей, занимающихся греблей. Учитывались прежде всего возможные перемещения детей, которые добираются до гребной базы пешком или на общественном транспорте. Один поток пешеходов следует со стороны бульвара Ногина. Ближайший путь - по ул. 2-я Пухальского - Краснофлотская наб. – гребная база. Второй поток – с ближайшей остановки общественного транспорта – Беяковский пер. Третий поток – из микрорайона вдоль Краснофлотской набережной, для которого практически не имеет значение местоположение тротуара. А для первых двух потоков рационально запроектировать тротуар с левой стороны проезда, чтобы избежать лишних переходов проезжей части.

Ширина обочин составит 2,0м, ширина насыпи поверху – 11,0 м.

Откосы насыпи должны быть профилированы и их должен составлять 1 : 1,5.

Инов. № подл.	Подп. и дата	Взам. инв. №	<p>симального использования существующей насыпи. Ширина проезжей части – 6,0 м. Тротуар предусмотрен односторонний шириной 1,0 м. Местоположение тротуара относительно проезжей части установлено исходя из безопасности движения пешеходов, в основном детей, занимающихся греблей. Учитывались прежде всего возможные перемещения детей, которые добираются до гребной базы пешком или на общественном транспорте. Один поток пешеходов следует со стороны бульвара Ногина. Ближайший путь - по ул. 2-я Пухальского - Краснофлотская наб. – гребная база. Второй поток – с ближайшей остановки общественного транспорта – Беляковский пер. Третий поток – из микрорайона вдоль Краснофлотской набережной, для которого практически не имеет значение местоположение тротуара. А для первых двух потоков рационально запроектировать тротуар с левой стороны проезда, чтобы избежать лишних переходов проезжей части.</p> <p>Ширина обочин составит 2,0м, ширина насыпи поверху – 11,0 м.</p> <p>Откосы насыпи должны быть спрофилированы и их должен составлять 1 : 1,5.</p>					
Изм.	Кол.уч.	Лист	№ док.	Подпись	Дата	6/0211/17-ПЗ		Лист 9

Документация по планировке территории линейного объекта «Проезд от Краснофлотской наб. к гребной базе ГБУ ДО СДЮ- ШОР по видам гребли» в Центральном районе города Твери

Ширина проезда в красных линиях установлена по подошве откоса насыпи в соответствии с Постановлением Правительства РФ от 2 сентября 2009г. № 717 «О нормах отвода земель для размещения автомобильных дорог и (или) объектов дорожного сервиса», и составляет в среднем 22,5 м.

Водоотвод с проектируемого проезда осуществляется по лоткам проезжей части в закрытую сеть ливневой канализации на Краснофлотской набережной.

Для пешеходов на примыкании предусмотрен пешеходный переход.

Проезд рассчитан на использование в качестве подъездной дороги в гребной базе легковых машин (частного транспорта) и возможно автобусов в период проведения соревнований.

Ив. № подл.						Подп. и дата	Взам. инв. №	
						6/0211/17-ПЗ		Лист
								10
Изм.	Кол.уч.	Лист	№ док.	Подпись	Дата			

муниципальное унитарное предприятие
«ГОРОДСКОЙ ПРОЕКТ» г. Твери

Документация по планировке территории

**" Проезд от Краснофлотской набережной к
гребной базе ГБУ ДО «СДЮСШОР по видам
гребли имени олимпийской чемпионки
Антонины Серединой "
в Центральном районе города Твери**

III. ПРОЕКТ МЕЖЕВАНИЯ ТЕРРИТОРИИ

**Пояснительная записка.
Чертежи.**

г. Тверь
2017г.

II. ПРОЕКТ МЕЖЕВАНИЯ ТЕРРИТОРИИ
" Проезд от Краснофлотской набережной к гребной базе ГБУ ДО
«СДЮСШОР по видам гребли имени олимпийской чемпионки Ан-
тонины Серединой "
в Центральном районе города Твери

Пояснительная записка

Чертежи

Объект 6/0211

Директор

Ю.Н. Иванов

Начальник проектного отдела

М.И. Козлова

Разработал

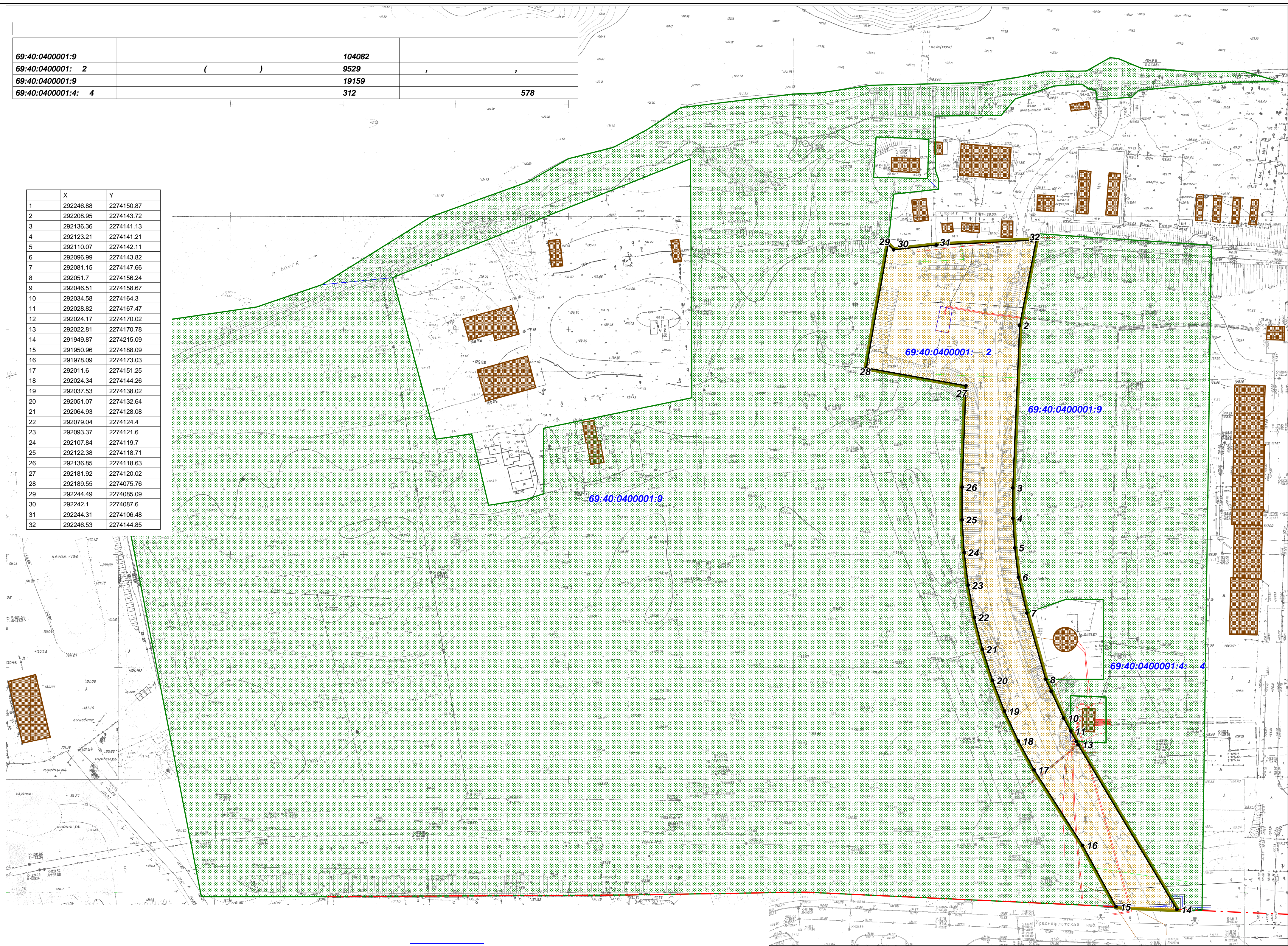
А.С. Куликова

СОСТАВ ПРОЕКТА МЕЖЕВАНИЯ ТЕРРИТОРИИ

	Пояснительная записка
III.1.	Чертеж межевания территории М 1: 1000
III.2.	Чертеж межевания территории особые зон М 1: 500

69:40:0400001:9		104082	
69:40:0400001: 2	()	9529	, ,
69:40:0400001:9		19159	
69:40:0400001:4: 4		312	578

	X	Y
1	292246.88	2274150.87
2	292208.95	2274143.72
3	292136.36	2274141.13
4	292123.21	2274141.21
5	292110.07	2274142.11
6	292096.99	2274143.82
7	292081.15	2274147.66
8	292051.7	2274156.24
9	292046.51	2274158.67
10	292034.58	2274164.3
11	292028.82	2274167.47
12	292024.17	2274170.02
13	292022.81	2274170.78
14	291949.87	2274215.09
15	291950.96	2274188.09
16	291978.09	2274173.03
17	292011.6	2274151.25
18	292024.34	2274144.26
19	292037.53	2274138.02
20	292051.07	2274132.64
21	292064.93	2274128.08
22	292079.04	2274124.4
23	292093.37	2274121.6
24	292107.84	2274119.7
25	292122.38	2274118.71
26	292136.85	2274118.63
27	292181.92	2274120.02
28	292189.55	2274075.76
29	292244.49	2274085.09
30	292242.1	2274087.6
31	292244.31	2274106.48
32	292246.53	2274144.85



69:40:0400001:9: 1

1

						6/0211						
	-	-	-		-							
				.	.	10.17						
				.	.	10.17						
				.	.	10.17					III,1	2
						1 : 1000			" "			



Документация по планировке территории линейного объекта " Проезд от Краснофлотской набережной к гребной базе ГБУ ДО «СДЮСШОР по видам гребли имени олимпийской чемпионки Антонины Серединой " в Центральном районе города Твери

СОДЕРЖАНИЕ

Наименование документа	Номер страницы
1. Пояснительная записка	
1.1. Общие сведения	2
1.2. Каталог координат земельных участков	4
2. Чертежи	
III.1. Чертеж межевания территории М 1:1000	
III.2. Материалы по обоснованию. Чертеж межевания территории М 1:500	

Инв. № подл.	Подп. и дата	Взам. инв. №														
							<div>ПМТ-ПЗ</div>									
											Изм.	Кол.уч.	Лист	№ док.	Подпись	Дата
Исполн.	Куликова			10.17	<div>Пояснительная записка</div>	Стадия	Лист	Листов								
						П	1	24								
						<div>Муниципальное унитарное предприятие «Горпроект»</div>										



Документация по планировке территории линейного объекта " Проезд от Краснофлотской набережной к гребной базе ГБУ ДО «СДЮСШОР по видам гребли имени олимпийской чемпионки Антонины Серединой " в Центральном районе города Твери

Документация по планировке территории линейного объекта «Проезд от Краснофлотской набережной к гребной базе ГБУ ДО «СДЮСШОР по видам гребли имени олимпийской чемпионки Антонины Серединой» в Центральном районе города Твери разработана в соответствии муниципальным контрактом между Департамент архитектуры и строительства администрации города Твери и МУП «Горпроект» № 24 от 19.09.2017 года.

Проект межевания территории соответствует Градостроительному кодексу Российской Федерации и обязательным градостроительным нормам и правилам. Проект межевания выполнен в виде отдельного документа и является неотъемлемой частью вышеуказанного договора и входит в состав документации по планировке территории, в соответствии с требованиями статьи 43 «Градостроительного кодекса Российской Федерации».

Целью разработки проекта межевания территории является:

- 1) определение местоположения образуемых земельных участков в соответствии с градостроительным регламентом и нормами отвода земельных участков для конкретных видов деятельности;
- 2) формирование земельных участков (земель общего пользования);
- 3) установление правового регулирования земельных участков;
- 4) определения и установления границы зон действия публичных сервитутов;
- 5) определения и установления границы зон с особыми условиями использования территории.

Задачей подготовки проекта межевания территории является повышение эффективности использования территории населённого пункта.

Проект межевания выполнен в соответствии со следующими документами и материалами:

- Градостроительным кодексом РФ;
- Земельным кодексом РФ;
- Федеральным законом РФ № 221-ФЗ от 24.06.2007 «О государственном кадастре недвижимости»;
- СП 42.13330.2011 «Градостроительство. Планировка и застройка городских и сельских поселений»;
- Положение о составе и содержании проектов планировки территории, подготовка которых осуществляется на основании документов территориального планирования Тверской области, документов территориального планирования муниципальных образований Тверской области (утверждено Постановлением администрации Тверской области от 13.11.2007 г. №335-па);
- Областные нормативы градостроительного проектирования Тверской области, утвержденные постановлением № 283-па от 14.06.2011 г.;
- Градостроительным заданием, выданным департаментом архитектуры и строительства администрации г.Твери;
- Проектом планировки территории объекта линейного объекта «Проезд от Краснофлотской набережной к гребной базе ГБУ ДО «СДЮСШОР по видам гребли имени олимпийской чемпионки Антонины Серединой» в Центральном районе города Твери.

При подготовке проекта межевания учтены ранее выполненные проекты территориального планирования, документы по планировке территории, проектная документация:

- Генеральный план г. Твери;
- Правила землепользования и застройки г. Твери;

Изм.	Кол.уч.	Лист	№ док.	Подпись	Дата

Взам. инв. №

Подп. и дата

Инов. № подл.

ПМТ-ПЗ

Лист
2



Документация по планировке территории линейного объекта " Проезд от Краснофлотской набережной к гребной базе ГБУ ДО «СДЮСШОР по видам гребли имени олимпийской чемпионки Антонины Серединой " в Центральном районе города Твери

Проект межевания выполняется в отношении территории, расположенной в границах г. Твери, в Центральном районе, на земельных участках 69:40:0400001:9, 69:40:0400001:4, 69:40:0400001:7.

Границы земельных участков по состоянию на 09.2017 г. показаны на чертежах, по данным Управления Федерального агентства Кадастра объектов недвижимости по Тверской области, кадастровый план территории (КПТ) от 21.09.2017 № 02-69/17-1-579500. Документация по планировке территории разработана на топографическом плане в масштабе 1:500, выполненной МУП «Горпроект» в октябре 2017 г.

Красные линии указаны в соответствии с проектом планировки территории. В проекте межевания выполнен расчет образуемых земельных участков и земельных участков (территорий) общего пользования в МСК-69.

Вид права на земельные участки, для которых разрабатывается проект межевания территории, муниципальная собственность. В соответствии с «Правилами землепользования и застройки г. Твери», утверждёнными Решением Тверской городской Думы от 02.07.2003 №71 проектируемые земельные участки расположены в зоне Р-1, зоне озеленённых территорий общего пользования.

Объекты культурного наследия и особо охраняемые территории на проектируемой территории показаны на чертеже материалов по обоснованию проекта межевания территории. Проектируемый земельный участок расположен в границах заповедного и исторического района, а также в зоне внутригородского ландшафта, постановление администрации Тверской области от 14.04.2009 г №145-па.

Земельные участки частично расположены в прибрежной защитной полосе и водоохраной зоне р. Волги, указано на чертеже межевания в материалах по обоснованию проекта межевания территории.

Земельный участок под проектируемый проезд полностью расположен в санитарно-защитной зоне от спортивного комплекса «Юбилейный»

Вид разрешенного использования территории образуемых земельных участков указан в соответствии с Правилами землепользования и застройки г. Твери.

Земельные участки 69:40:0400001:9, образуются путём раздела (выдела части земельного участка 69:40:0400001:3У2) из земельного участка с кадастровым номером 69:40:0400001:9, который на данный момент является землями городского запаса.

Земельный участок 69:40:0400001:3У2 образуется путём перераспределения из земельного участка 69:40:0400001:7 ранее использовавшегося под творческую студию и ещё ранее под здание бывшей насосной станции № 32 площадью 60.0 кв.м (выписка из ЕГРП 21.09.2017 № 99/2017/28834473) на данный момент согласно съёмки нет строений, а также части земельного участка с кадастровым номером 69:40:0400001:9 и части земельного участка с кадастровым номером 69:40:0400001:4.

Земельный участок 69:40:0400001:3У4 образуется путём раздела земельного участка с кадастровым номером 69:40:0400001:4 под

Данные о существующих земельных участках показаны в таблице 1. Данные об образуемых земельных участках указаны в таблице 2.

Инов. № подл.	Подп. и дата	Взам. инв. №	<p>Земельный участок 69:40:0400001:3У2 образуется путём перераспределения из земельного участка 69:40:0400001:7 ранее использовавшегося под творческую студию и ещё ранее под здание бывшей насосной станции № 32 площадью 60.0 кв.м (выписка из ЕГРП 21.09.2017 № 99/2017/28834473) на данный момент согласно съёмки нет строений, а также части земельного участка с кадастровым номером 69:40:0400001:9 и части земельного участка с кадастровым номером 69:40:0400001:4.</p> <p>Земельный участок 69:40:0400001:3У4 образуется путём раздела земельного участка с кадастровым номером 69:40:0400001:4 под</p> <p>Данные о существующих земельных участка показаны в таблице 1. Данные об образуемых земельных участках указаны в таблице 2.</p>					
			<p style="text-align: center;">ПМТ-ПЗ</p>					
Изм.	Кол.уч.	Лист	№ док.	Подпись	Дата			Лист
								3



Документация по планировке территории линейного объекта " Проезд от Краснофлотской набережной к гребной базе ГБУ ДО «СДЮСШОР по видам гребли имени олимпийской чемпионки Антонины Серединой " в Центральном районе города Твери

Ведомость существующих земельных участков

Таблица 1

номер участка	Фактическое использование	Площадь
69:40:0400001:4	Под электроподстанцию №578	318
69:40:0400001:7	Творческая студия	60
69:40:0400001:9	Земли городского запаса	132698

Ведомость образуемых земельных участков

Таблица 2

номер участка	Разрешённое использование	Площадь
69:40:0400001:9	Земли городского запаса	104082
69:40:0400001:3У2	Земельные участки (территории) общего пользования	9529
69:40:0400001:9	Земли городского запаса	19159
69:40:0400001:3У4	Коммунальное обслуживание	312

Каталог координат земельных участков

Расчет координат формируемых земельных участков в Центральном районе города Твери произведен в МСК-69. Все элементы границ между точками – прямые линии.

Ведомость координат земельного участка

Предыдущий кадастровый номер: 69:40:04 00 1:9

Последующий кадастровый номер: 69:40:04 00 1:9

Адрес: г. Тверь, Центральный район,

Площадь участка: 104082 кв. м

Точка	Внут. углы	Дир. углы	Линии	X	Y
1	104°43.2'	63°55.7'	12.45	292200.28	2273732.24
2	162°29.7'	81°26.0'	62.23	292205.75	2273743.41
3	190°41.2'	70°44.8'	30.54	292215.02	2273804.95
4	166°49.1'	83°55.7'	31.58	292225.09	2273833.79
5	99°18.6'	164°37.1'	74.27	292228.43	2273865.19
6	263°06.8'	81°30.3'	15.98	292156.82	2273884.89
7	95°12.9'	166°17.4'	12.36	292159.18	2273900.69
8	179°54.8'	166°22.6'	20.21	292147.17	2273903.61

Изм.	Кол.уч.	Лист	№ док.	Подпись	Дата
Изм.	Кол.уч.	Лист	№ док.	Подпись	Дата
Изм.	Кол.уч.	Лист	№ док.	Подпись	Дата

ПМТ-ПЗ

Лист
4



Документация по планировке территории линейного объекта " Проезд от Краснофлотской набережной к гребной базе ГБУ ДО «СДЮСШОР по видам гребли имени олимпийской чемпионки Антонины Серединой " в Центральном районе города Твери

9	265°50.7'	80°31.9'	17.02	292127.53	2273908.38
10	188°42.1'	71°49.8'	8.21	292130.33	2273925.16
11	252°24.2'	359°25.6'	28.98	292132.89	2273932.96
12	101°28.2'	77°57.4'	67.19	292161.87	2273932.67
13	258°35.6'	359°21.8'	106.10	292175.89	2273998.39
14	291°26.5'	247°55.3'	142.47	292281.98	2273997.20
15	163°59.6'	263°55.7'	31.58	292228.43	2273865.19
16	26°10.5'	57°45.2'	57.14	292225.09	2273833.79
17	167°47.5'	69°57.7'	45.67	292255.58	2273882.11
18	190°19.5'	59°38.2'	20.79	292271.23	2273925.02
19	164°05.6'	75°32.6'	20.51	292281.74	2273942.96
20	193°41.2'	61°51.4'	16.73	292286.86	2273962.83
21	185°05.1'	56°46.3'	18.23	292294.75	2273977.58
22	153°57.5'	82°48.8'	50.36	292304.74	2273992.82
23	175°36.1'	87°12.7'	11.71	292311.04	2274042.79
24	186°03.5'	81°09.2'	22.95	292311.61	2274054.49
25	172°52.9'	88°16.3'	49.72	292315.14	2274077.16
26	187°11.3'	81°05.0'	16.06	292316.64	2274126.86
27	182°56.3'	78°08.7'	11.54	292319.13	2274142.74
28	169°42.4'	88°26.3'	18.71	292321.50	2274154.03
29	208°06.7'	60°19.6'	12.04	292322.01	2274172.73
30	144°17.5'	96°02.1'	3.52	292327.97	2274183.19
31	163°50.7'	112°11.4'	11.49	292327.60	2274186.69
32	199°44.8'	92°26.6'	16.41	292323.26	2274197.32
33	177°03.5'	95°23.2'	7.03	292322.56	2274213.73
34	186°14.7'	89°08.4'	22.00	292321.90	2274220.73
35	163°28.8'	105°39.7'	16.34	292322.23	2274242.73

Изм.	Кол. уч.	Лист	№ док.	Подпись	Дата
Изм.	Кол. уч.	Лист	№ док.	Подпись	Дата
Изм.	Кол. уч.	Лист	№ док.	Подпись	Дата

Изм.	Кол. уч.	Лист	№ док.	Подпись	Дата
Изм.	Кол. уч.	Лист	№ док.	Подпись	Дата
Изм.	Кол. уч.	Лист	№ док.	Подпись	Дата

ПМТ-ПЗ

Лист
5



Документация по планировке территории линейного объекта " Проезд от Краснофлотской набережной к гребной базе ГБУ ДО «СДЮСШОР по видам гребли имени олимпийской чемпионки Антонины Серединой " в Центральном районе города Твери

36	16°48.4'	268°51.2'	20.99	292317.82	2274258.45
37	184°01.8'	264°49.4'	41.56	292317.40	2274237.46
38	219°22.9'	225°26.5'	4.59	292313.65	2274196.08
39	139°31.0'	265°55.5'	15.34	292310.43	2274192.80
40	94°52.5'	351°03.0'	4.05	292309.34	2274177.50
41	248°55.5'	282°07.4'	2.76	292313.34	2274176.88
42	158°21.4'	303°46.1'	4.10	292313.92	2274174.18
43	218°16.8'	265°29.2'	12.33	292316.20	2274170.76
44	193°47.5'	251°41.8'	11.05	292315.23	2274158.47
45	180°26.5'	251°15.3'	2.93	292311.76	2274147.99
46	180°04.0'	251°11.4'	4.34	292310.82	2274145.21
47	211°06.0'	220°05.3'	9.58	292309.42	2274141.10
48	131°01.7'	269°03.6'	29.28	292302.09	2274134.94
49	269°36.3'	179°27.3'	24.20	292301.61	2274105.65
50	200°19.0'	159°08.3'	3.73	292277.41	2274105.89
51	161°45.8'	177°22.5'	4.81	292273.92	2274107.21
52	43°50.3'	313°32.2'	6.92	292269.12	2274107.44
53	131°53.5'	1°38.8'	17.41	292273.89	2274102.41
54	269°32.5'	272°06.2'	23.43	292291.29	2274102.91
55	268°56.3'	183°09.9'	17.93	292292.15	2274079.50
56	272°18.2'	90°51.8'	23.90	292274.25	2274078.51
57	137°19.5'	133°32.2'	6.92	292273.89	2274102.41
58	50°09.6'	263°22.6'	20.11	292269.12	2274107.43
59	257°18.8'	186°03.8'	22.44	292266.80	2274087.45
60	176°26.3'	189°37.6'	55.73	292244.49	2274085.09
61	269°51.3'	99°46.2'	44.90	292189.55	2274075.76
62	98°00.3'	181°46.0'	45.09	292181.92	2274120.02

Изм.	Кол. уч.	Лист	№ док.	Подпись	Дата
Изм.	Кол. уч.	Лист	№ док.	Подпись	Дата
Изм.	Кол. уч.	Лист	№ док.	Подпись	Дата

Изм.	Кол. уч.	Лист	№ док.	Подпись	Дата
Изм.	Кол. уч.	Лист	№ док.	Подпись	Дата
Изм.	Кол. уч.	Лист	№ док.	Подпись	Дата

ПМТ-ПЗ

Лист
6



Документация по планировке территории линейного объекта " Проезд от Краснофлотской набережной к гребной базе ГБУ ДО «СДЮСШОР по видам гребли имени олимпийской чемпионки Антонины Серединой " в Центральном районе города Твери

63	182°07.4'	179°38.6'	14.47	292136.85	2274118.63
64	183°32.3'	176°06.3'	14.57	292122.38	2274118.71
65	183°35.1'	172°31.2'	14.59	292107.84	2274119.70
66	183°34.5'	168°56.6'	14.60	292093.37	2274121.60
67	183°31.4'	165°25.2'	14.58	292079.04	2274124.40
68	183°37.9'	161°47.3'	14.59	292064.93	2274128.08
69	183°27.5'	158°19.8'	14.57	292051.07	2274132.64
70	183°41.0'	154°38.8'	14.60	292037.53	2274138.02
71	183°23.9'	151°14.9'	14.53	292024.34	2274144.26
72	184°16.2'	146°58.7'	39.97	292011.60	2274151.25
73	175°59.8'	150°58.9'	31.02	291978.09	2274173.03
74	58°39.5'	272°19.4'	138.39	291950.96	2274188.09
75	183°35.3'	268°44.1'	77.90	291956.57	2274049.80
76	179°24.4'	269°19.7'	120.27	291954.85	2273971.93
77	179°59.6'	269°20.1'	13.80	291953.44	2273851.66
78	179°39.5'	269°40.6'	31.95	291953.28	2273837.86
79	179°59.3'	269°41.4'	24.00	291953.10	2273805.91
80	101°02.8'	348°38.5'	87.34	291952.97	2273781.91
81	180°00.2'	348°38.3'	127.06	292038.60	2273764.71
82	179°59.4'	348°38.9'	37.85	292163.17	2273739.69

Схема участка:

Изн. № подл.	Подп. и дата	Взам. инв. №

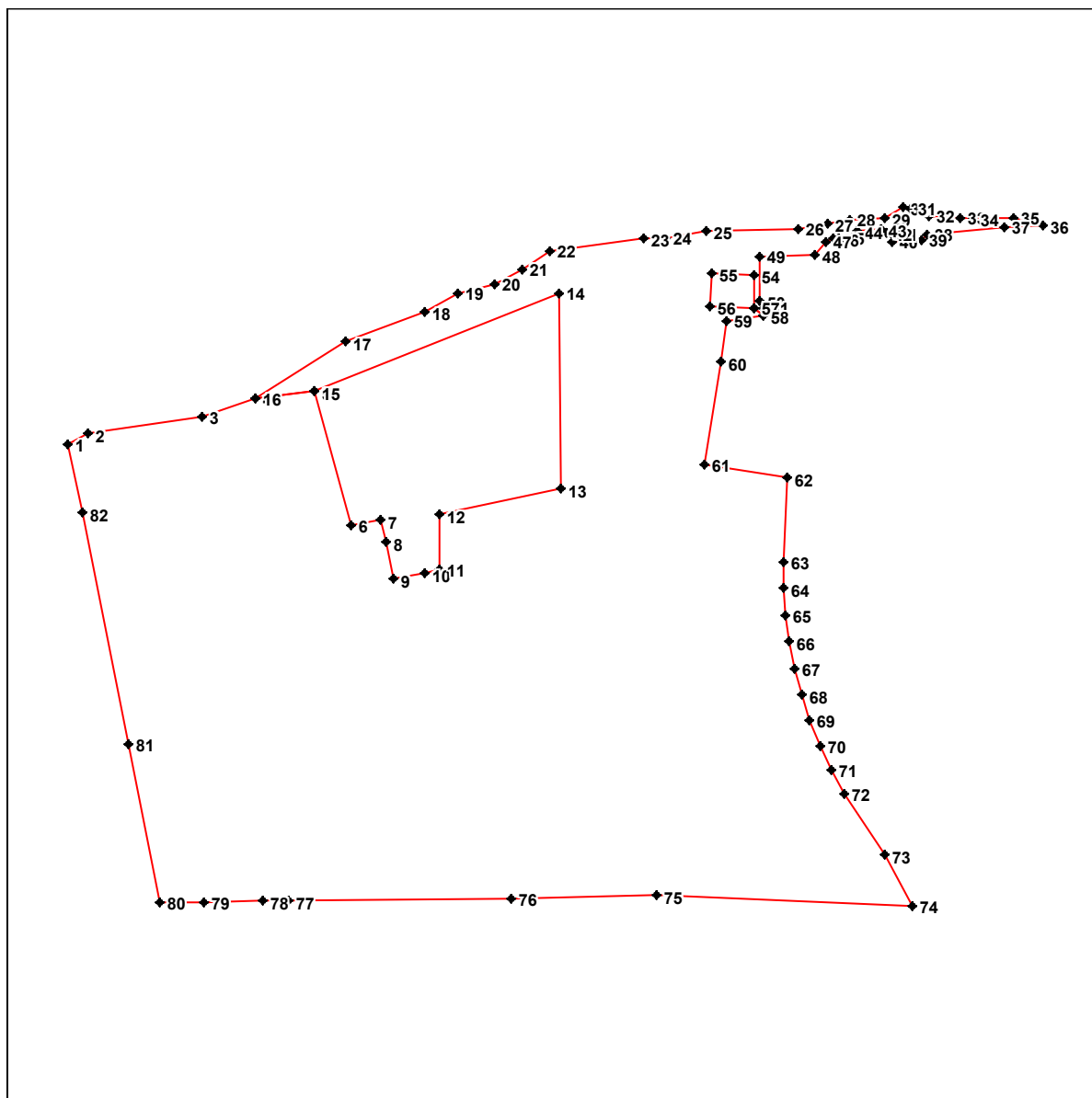
Изм.	Кол.уч.	Лист	№ док.	Подпись	Дата

ПМТ-ПЗ

Лист
7



Документация по планировке территории линейного объекта " Проезд от Краснофлотской набережной к гребной базе ГБУ ДО «СДЮСШОР по видам гребли имени олимпийской чемпионки Антонины Серединой " в Центральном районе города Твери



Ведомость координат земельного участка

Предыдущий кадастровый номер: 69:40:04 00 001:9, 69:40:04 00 001:7, 69:40:04 00 001:4

Последующий кадастровый номер: 69:40:04 00 001:3У2

Адрес: г. Тверь,

Площадь участка: 9529 кв. м

Точка	Внут. углы	Дир. углы	Линии	X	Y
1	76°04.5'	190°41.6'	38.59	292246.88	2274150.87
2	188°39.0'	182°02.6'	72.64	292208.95	2274143.72
3	182°26.1'	179°36.5'	13.15	292136.36	2274141.13
4	183°31.6'			292123.21	2274141.21

ПМТ-ПЗ

Лист
8



Документация по планировке территории линейного объекта " Проезд от Краснофлотской набережной к гребной базе ГБУ ДО «СДЮСШОР по видам гребли имени олимпийской чемпионки Антонины Серединой " в Центральном районе города Твери

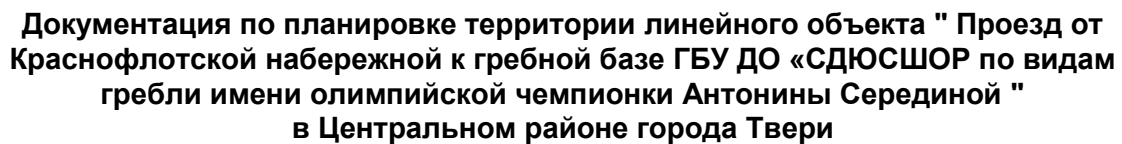
5	183°31.8'	176°04.9'	13.17	292110.07	2274142.11
6	186°13.3'	172°33.1'	13.19	292096.99	2274143.82
7	182°34.4'	166°19.8'	16.29	292081.15	2274147.66
8	188°42.8'	163°45.4'	30.67	292051.70	2274156.24
9	180°18.4'	155°02.6'	5.74	292046.51	2274158.67
10	183°33.8'	154°44.2'	13.19	292034.58	2274164.30
11	179°54.8'	151°10.4'	6.57	292028.82	2274167.47
12	180°08.1'	151°15.6'	5.30	292024.17	2274170.02
13	182°24.8'	151°07.5'	1.55	292022.81	2274170.78
14	56°24.0'	148°42.6'	85.35	291949.87	2274215.09
15	121°19.7'	272°18.6'	27.04	291950.96	2274188.09
16	184°00.2'	330°58.9'	31.02	291978.09	2274173.03
17	175°43.8'	326°58.7'	39.97	292011.60	2274151.25
18	176°34.0'	331°14.9'	14.53	292024.34	2274144.26
19	176°23.3'	334°40.9'	14.59	292037.53	2274138.02
20	176°30.3'	338°17.6'	14.57	292051.07	2274132.64
21	176°22.1'	341°47.3'	14.59	292064.93	2274128.08
22	176°28.6'	345°25.2'	14.58	292079.04	2274124.40
23	176°25.5'	348°56.6'	14.60	292093.37	2274121.60
24	176°24.9'	352°31.2'	14.59	292107.84	2274119.70
25	176°27.7'	356°06.3'	14.57	292122.38	2274118.71
26	177°52.6'	359°38.6'	14.47	292136.85	2274118.63
27	261°59.7'	1°46.0'	45.09	292181.92	2274120.02
28	90°08.7'	279°46.2'	44.90	292189.55	2274075.76
29	56°08.6'	9°37.6'	55.73	292244.49	2274085.09
30	230°09.6'	133°29.0'	3.47	292242.10	2274087.60
31	176°38.1'	83°19.4'	19.01	292244.31	2274106.48

Изн. № подл.	Подп. и дата	Взам. инв. №

Изм.	Кол.уч.	Лист	№ док.	Подпись	Дата

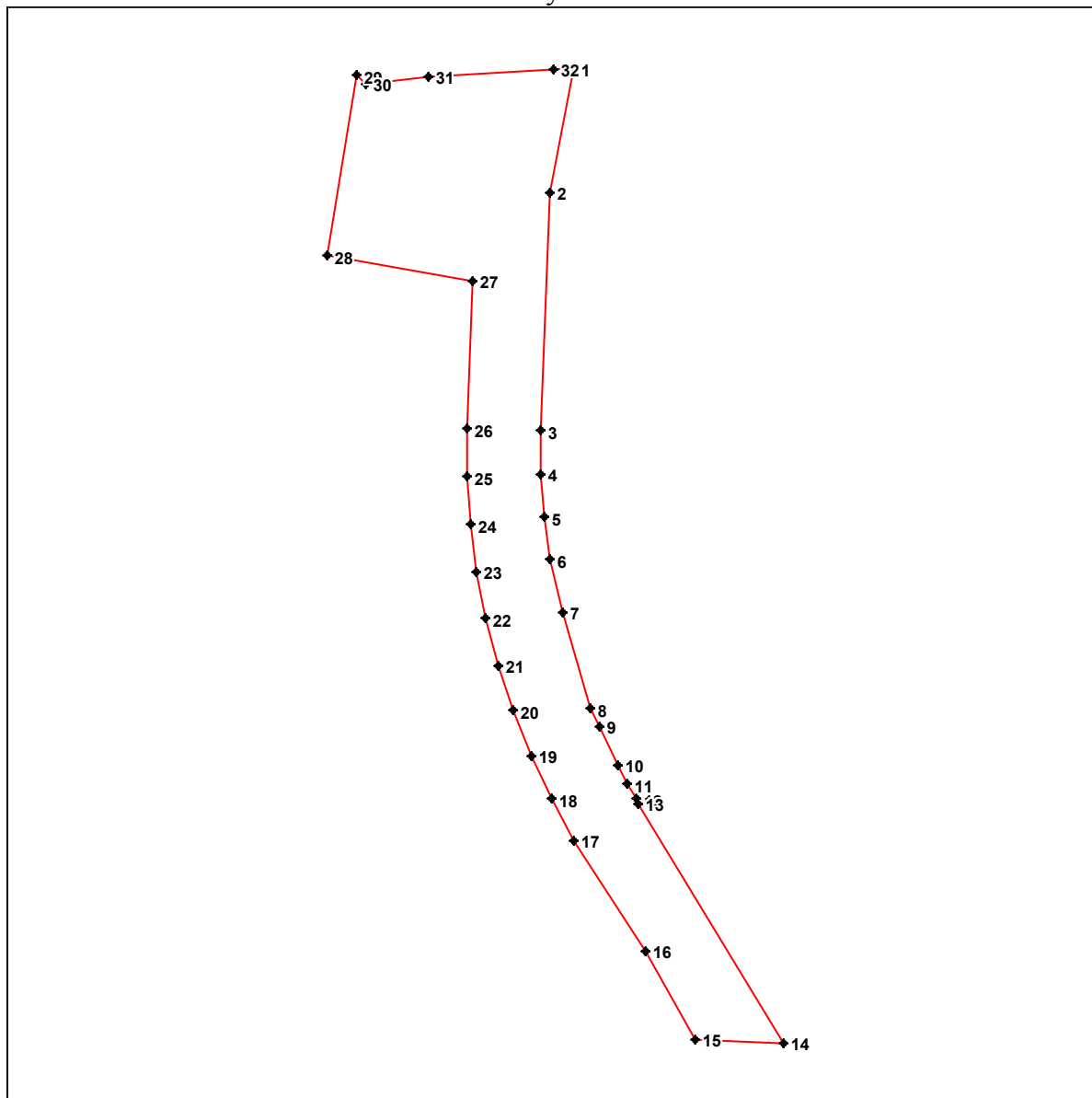
ПМТ-ПЗ

Лист
9



32	179°55.3'	86°41.3'	38.43	292246.53	2274144.85
		86°46.0'	6.03		

Схема участка:



Инв. № подл.	Подп. и дата	Взам. инв. №

Изм.	Кол.уч.	Лист	№ док.	Подпись	Дата

ПМТ-ПЗ



**Документация по планировке территории линейного объекта " Проезд от
Краснофлотской набережной к гребной базе ГБУ ДО «СДЮСШОР по видам
гребли имени олимпийской чемпионки Антонины Серединой "
в Центральном районе города Твери**

Ведомость координат земельного участка

Предыдущий кадастровый номер: 69:40:04 00 1:9

Последующий кадастровый номер: 69:40:04 00 1:9

Адрес: г. Тверь, Центральный район,

Площадь участка: 19159 кв. м

Точка	Внут. углы	Дир. углы	Линии	X	Y
1	93°00.1'			292244.99	2274228.59
2	88°08.4'	180°27.1'	295.58	291949.42	2274226.25
3	123°36.0'	272°18.7'	11.16	291949.87	2274215.09
4	177°35.2'	328°42.6'	85.35	292022.81	2274170.78
5	58°54.6'	331°07.5'	1.55	292024.17	2274170.02
6	272°34.9'	92°12.9'	13.20	292023.66	2274183.21
7	267°46.4'	359°38.0'	20.30	292043.96	2274183.09
8	272°13.5'	271°51.6'	15.72	292044.47	2274167.38
9	28°27.6'	179°38.0'	15.65	292028.82	2274167.47
10	176°28.6'	331°10.4'	6.57	292034.58	2274164.30
11	179°47.2'	334°41.8'	13.20	292046.51	2274158.67
12	65°17.4'	334°54.6'	5.73	292051.70	2274156.24
13	270°09.2'	89°37.2'	25.62	292051.86	2274181.84
14	269°46.6'	359°28.0'	35.49	292087.36	2274181.53
15	199°17.2'	269°41.4'	16.67	292087.26	2274164.83
16	84°01.8'	250°24.2'	18.25	292081.15	2274147.66
17	173°49.3'	346°22.4'	16.30	292096.99	2274143.82
18	176°28.2'	352°33.1'	13.19	292110.07	2274142.11
19	176°28.4'	356°04.9'	13.17	292123.21	2274141.21
20	177°33.9'	359°36.5'	13.15	292136.36	2274141.13
21	171°21.2'	2°02.6'	72.64	292208.95	2274143.72
22	190°53.7'	10°41.4'	38.60	292246.88	2274150.87
23	86°20.5'	359°47.7'	2.80	292249.68	2274150.86
		93°27.2'	77.86		

Изм.	Кол. уч.	Лист	№ док.	Подпись	Дата
Изм.	Кол. уч.	Лист	№ док.	Подпись	Дата
Изм.	Кол. уч.	Лист	№ док.	Подпись	Дата

Изм.	Кол. уч.	Лист	№ док.	Подпись	Дата
Изм.	Кол. уч.	Лист	№ док.	Подпись	Дата
Изм.	Кол. уч.	Лист	№ док.	Подпись	Дата

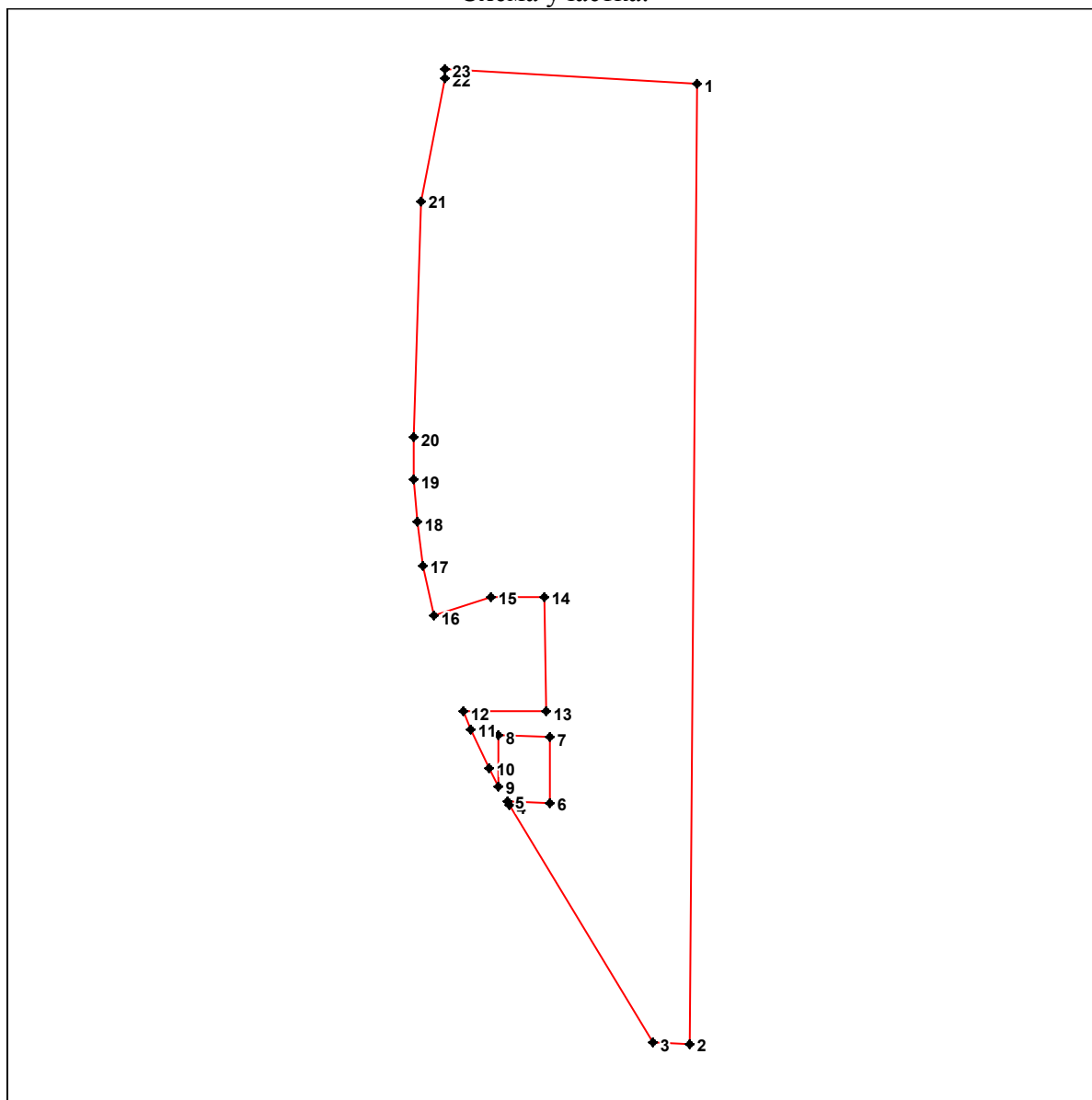
ПМТ-ПЗ

Лист
11



Документация по планировке территории линейного объекта " Проезд от Краснофлотской набережной к гребной базе ГБУ ДО «СДЮСШОР по видам гребли имени олимпийской чемпионки Антонины Серединой " в Центральном районе города Твери

Схема участка:



Инов. № подл.	Подп. и дата	Взам. инв. №

Изм.	Кол.уч.	Лист	№ док.	Подпись	Дата

ПМТ-ПЗ

Лист
12



Документация по планировке территории линейного объекта " Проезд от Краснофлотской набережной к гребной базе ГБУ ДО «СДЮСШОР по видам гребли имени олимпийской чемпионки Антонины Серединой " в Центральном районе города Твери

Ведомость координат земельного участка

Предыдущий кадастровый номер: 69:40:04 00 001:4

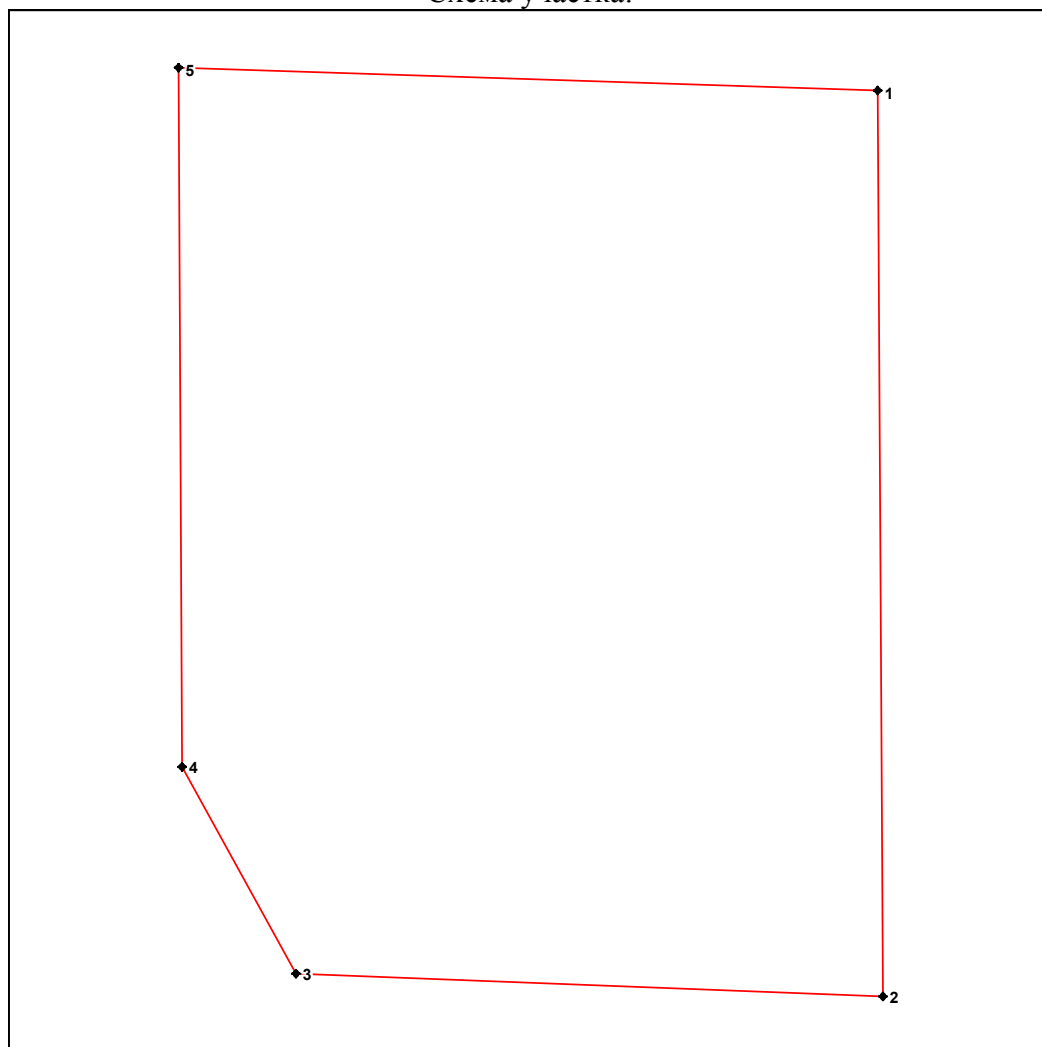
Последующий кадастровый номер: 69:40:04 00 001:4:ЗУ4

Адрес: г. Тверь,

Площадь участка: 312 кв. м

Точка	Внут. углы	Дир. углы	Линии	X	Y
1	92°11.4'	179°39.5'	20.31	292043.96	2274183.09
2	87°23.5'	272°16.0'	13.18	292023.66	2274183.20
3	121°03.8'	331°12.2'	5.29	292024.17	2274170.02
4	151°32.7'	359°39.5'	15.66	292028.82	2274167.48
5	87°48.6'	91°50.9'	15.70	292044.47	2274167.38

Схема участка:



Инов. № подл.	Подп. и дата	Взам. инв. №

Изм.	Кол.уч.	Лист	№ док.	Подпись	Дата

ПМТ-ПЗ

Лист
13



Документация по планировке территории линейного объекта " Проезд от
Краснофлотской набережной к гребной базе ГБУ ДО «СДЮСШОР по видам
гребли имени олимпийской чемпионки Антонины Серединой "
в Центральном районе города Твери

Инов. № подл.						Подп. и дата		Взам. инв. №	
Изм.	Кол.уч.	Лист	№ док.	Подпись	Дата	ПМТ-ПЗ			Лист
					14				



Документация по планировке территории линейного объекта " Проезд от
Краснофлотской набережной к гребной базе ГБУ ДО «СДЮСШОР по видам
гребли имени олимпийской чемпионки Антонины Серединой "
в Центральном районе города Твери

Ч Е Р Т Е Ж И

Инв. № подл.	Подп. и дата	Взам. инв. №								
Изм.	Кол.уч.	Лист	№ док.	Подпись	Дата	ПМТ-ПЗ				Лист
										15



Документация по планировке территории линейного объекта " Проезд от
Краснофлотской набережной к гребной базе ГБУ ДО «СДЮСШОР по видам
гребли имени олимпийской чемпионки Антонины Серединой "
в Центральном районе города Твери

П Р И Л О Ж Е Н И Я

Инв. № подл.	Подп. и дата	Взам. инв. №										
Изм.	Кол.уч.	Лист	№ док.	Подпись	Дата	ПМТ-ПЗ					Лист	
											16	